

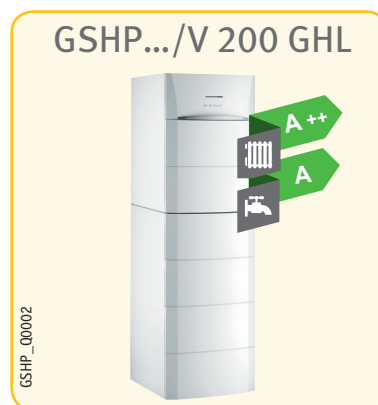
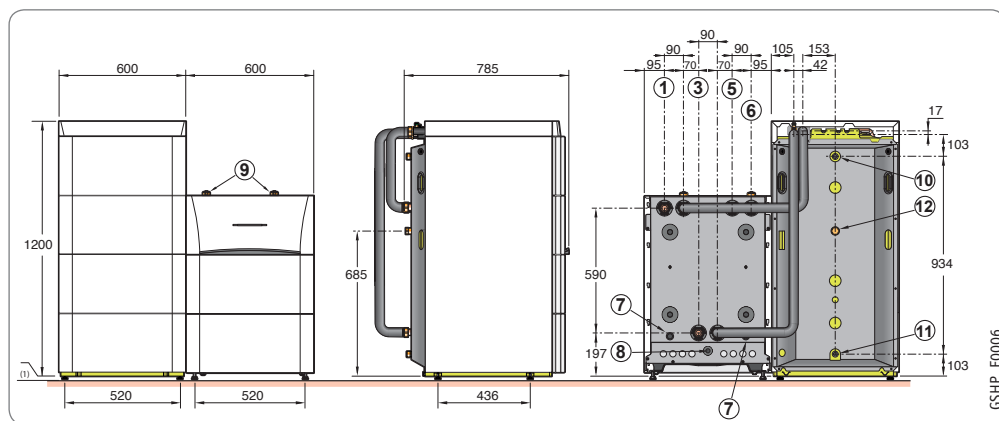
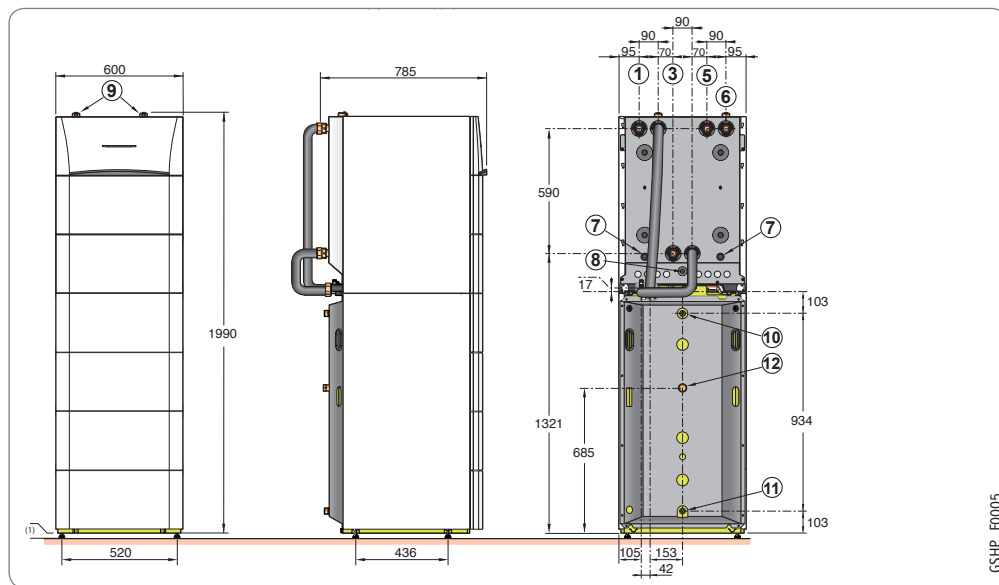
GSHP

GSHP .../V 200 GHЛ, GSHP .../B 200 GHЛ

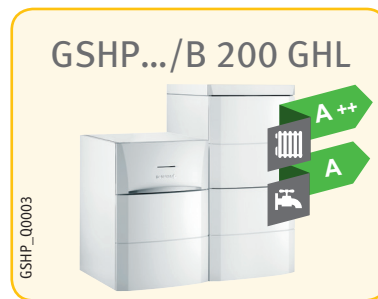
РЕВЕРСИВНЫЕ ТЕПЛОВЫЕ НАСОСЫ ВОДА (ВОДНО-ГЛИКОЛЕВЫЙ РАСТВОР) — ВОДА С ЁМКОСТНЫМ ВОДОНАГРЕВАТЕЛЕМ ДЛЯ ГВС

- Высокопроизводительный ёмкостный послыйный эмалированный водонагреватель "High load" с пластинчатым теплообменником, подключенным к грузозачному насосу
- Модульная конструкция
- Водонагреватель такого же дизайна, что и тепловой насос, установлен рядом с ним или образует с ним колонну в едином стиле
- Защита бака водонагревателя от коррозии обеспечивается Titan Active System® (нерасходуемый титановый анод ТАС)
- Сливной кран
- Соединительные трубопроводы тепловой насос-водонагреватель и датчик ГВС входят в комплект поставки
- Регулируемые ножки
- Объём поставки: 3 упаковки

Артикул	GSHP...	5 MR	5 TR	9 MR	9 TR	12 MR	12 TR	15 TR
	/ V 200 GHЛ	7638341	7638344	7638346	7638348	7638350	7638352	7638354
	/ B 200 GHЛ	7638340	7638342	7638345	7638347	7638349	7638351	7638353



5,7 – 17,1 кВт



Основные размеры

- 1 Подающая линия контура отопления, G 1"
 - 3 Обратная линия контура отопления, G 1" (в комплекте поставки 2 запорных крана и фильтр)
 - 5 Подающая линия контура геотермального источника тепла, G 1 1/4" (в комплекте поставки 1 запорный кран с манометром)
 - 6 Обратная линия контура геотермального источника тепла, G 1 1/4" (в комплекте поставки 2 запорных крана и фильтр)
 - 7 Слив с предохранительных клапанов (контур геотермального источника тепла, контур отопления)
 - 8 Отвод конденсата
 - 9 Автоматические воздухоотводчики (контур геотермального источника тепла, контур отопления)
 - 10 Выход горячей санитарно-технической воды, G 3/4"
 - 11 Вход холодной санитарно-технической воды, G 3/4"
 - 12 Рециркуляция контура горячей санитарно-технической воды, G 3/4"
- (1) Регулируемые ножки: 10 – 30 мм

Горячее водоснабжение

Модель	GSHP.../V и B 200 GHЛ	5 MR	5 TR	9 MR	9 TR	12 MR	12 TR	15 TR
Цикл разбора (1)		L	L	L	L	L	L	L
Номинальный объём водонагревателя для ГВС		194	194	194	194	194	194	194 л
Максимальный объём горячей санитарно-технической воды, доступный для разбора (1)		270	270	270	270	270	270	270 ч
Длительность нагрева (1)		2 ч 10 мин	2 ч 10 мин	1 ч 05 мин	1 ч 05 мин	55 мин	55 мин	50 мин h
Потребляемая мощность в установившемся режиме (1)		38	38	38	38	38	38	38 Вт
КОП в режиме ГВС (1)		2,70	2,70	2,70	2,70	2,70	2,70	2,60
Вес нетто ...V 200 GHЛ/ ...B 200 GHЛ		243/246	243/246	259/262	259/262	261/264	261/264	276/279 кг

(1) В соответствии с NF EN 16147

Макс. рабочее давление контура горячей санитарно-технической воды	10 бар
Макс. рабочая температура горячей санитарно-технической воды	70 °C

Дополнительное оборудование: стр. 59