

C140-115 распаковка котла



SOLAR
SOLID FUEL
HEAT PUMPS
CONDENSING BOILERS

De Dietrich
Sustainable Comfort®

Комплект поставки

2 упаковки

- Котёл без панели управления
- Панель управления Diematic Evolution или iniControl2



Внешний вид котла без картонной упаковки

BDR THERMEA GROUP



SOLAIRE | BOIS | POMPES À CHALEUR | CONDENSATION FIOUL/GAZ

NP2706 New Elidens – 10/10/2017

Внешний вид котла без панели управления

BDR THERMEA GROUP



SOLAIRE | BOIS | POMPES À CHALEUR | CONDENSATION FIOUL/GAZ

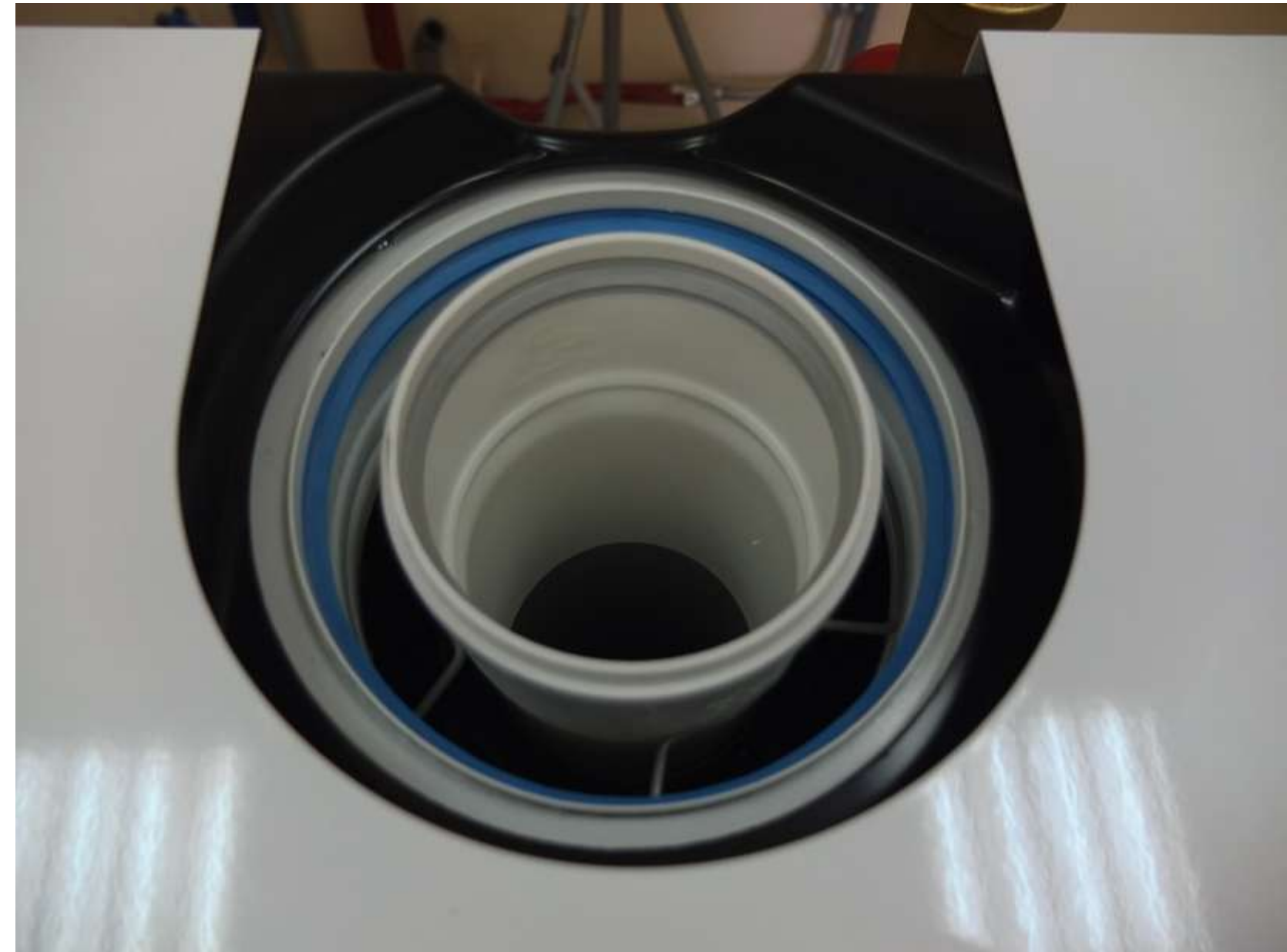
NP2706 New Elidens - 10/10/2017

De Dietrich
Le Confort Durable®



Внешний вид котла без панели управления

BDR THERMEA GROUP



SOLAIRE | BOIS | POMPES À CHALEUR | CONDENSATION FIOUL/GAZ

NP2706 New Elidens – 10/10/2017

De Dietrich
Le Confort Durable®

Ручки, колёсики для транспортировки и направляющие



Ручки, колёсики для транспортировки и направляющие

Рис.16

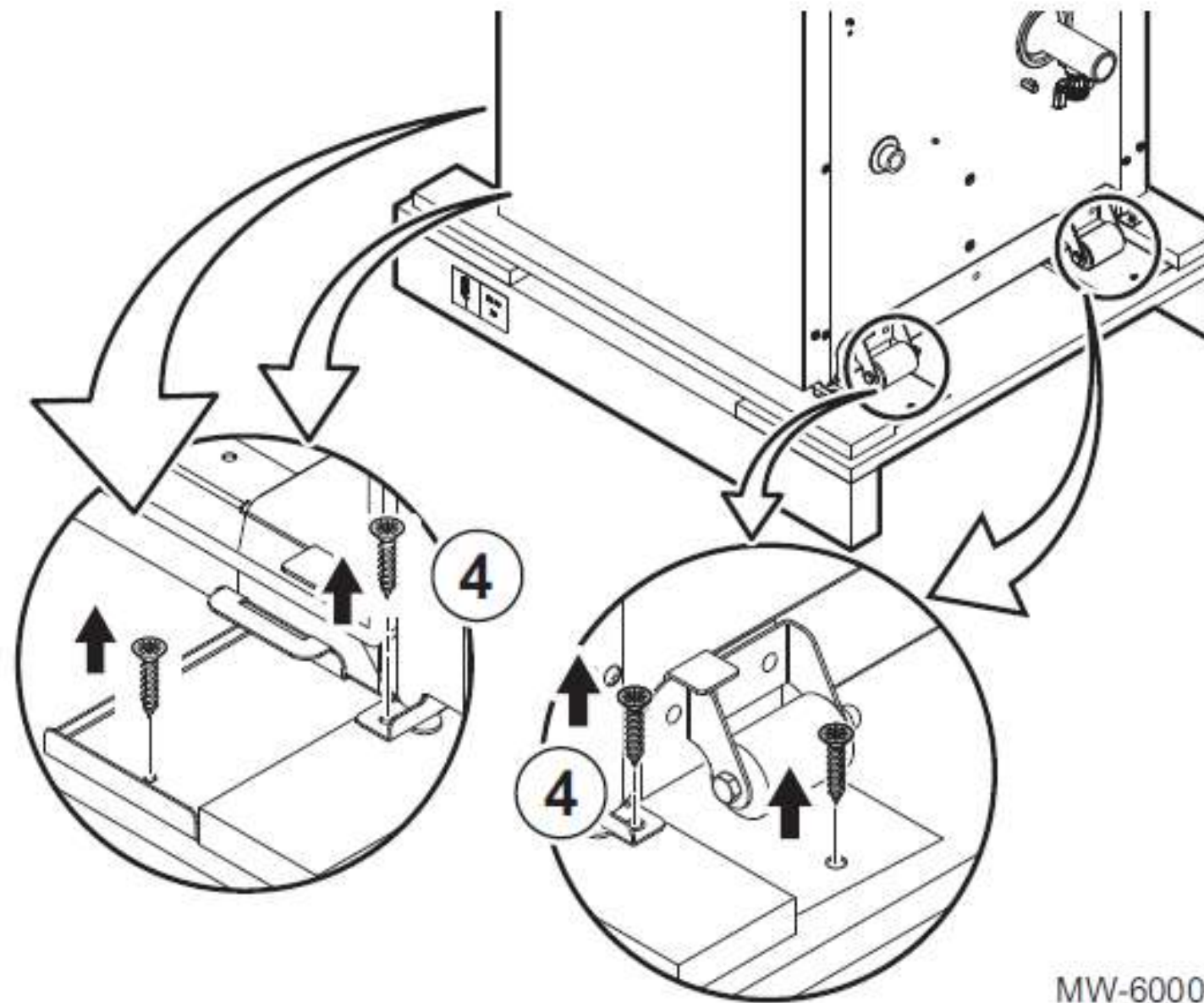
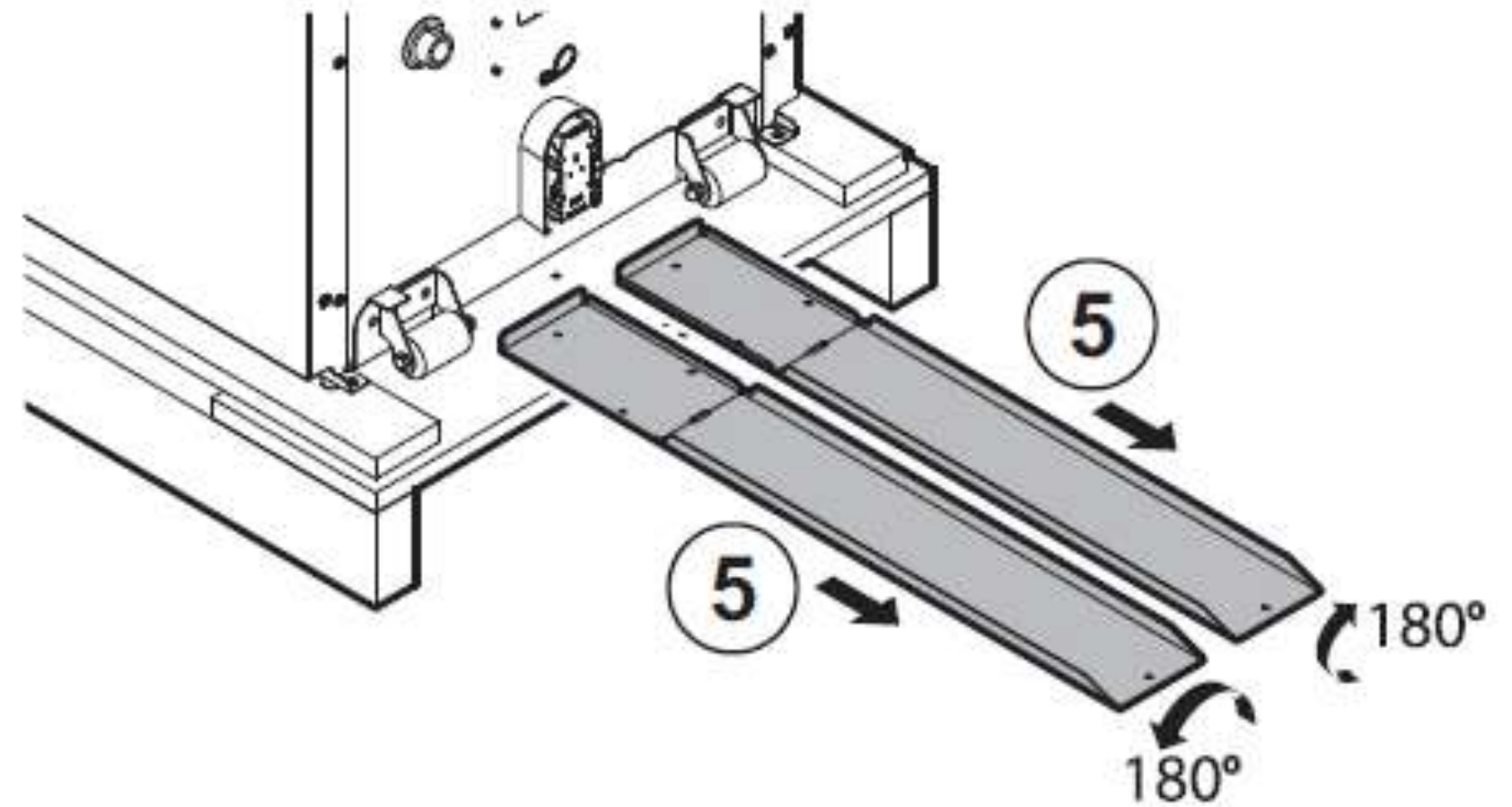
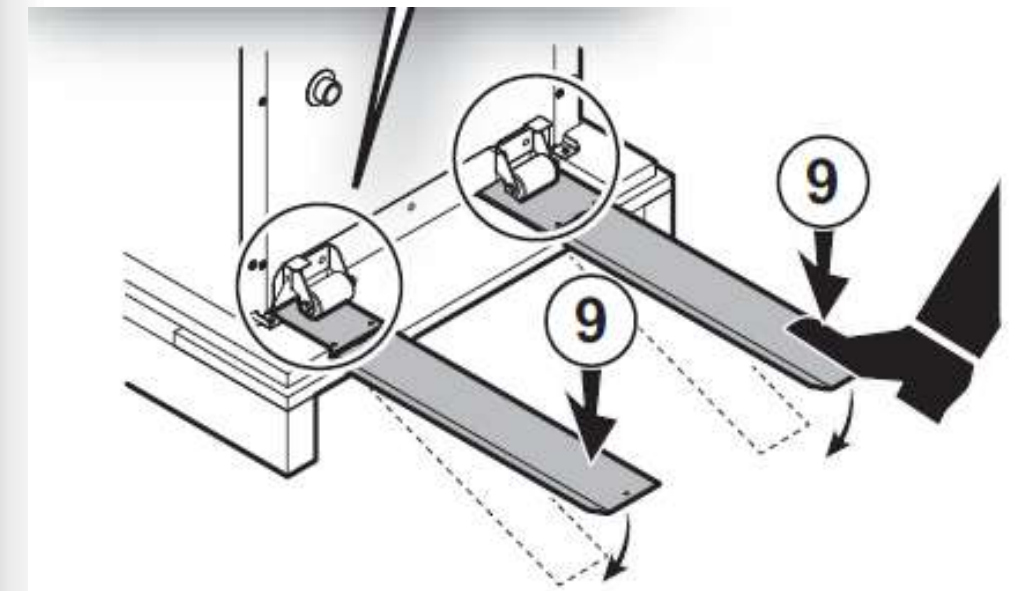
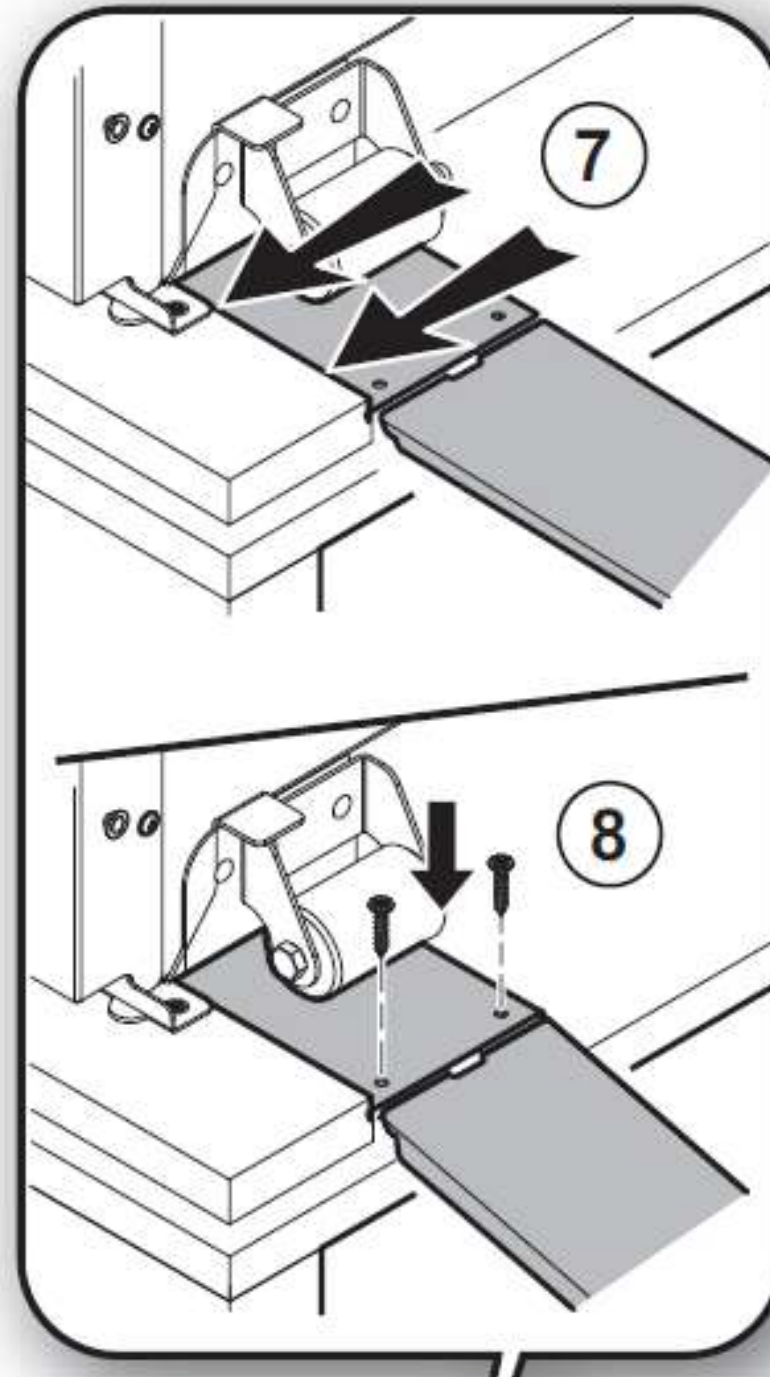
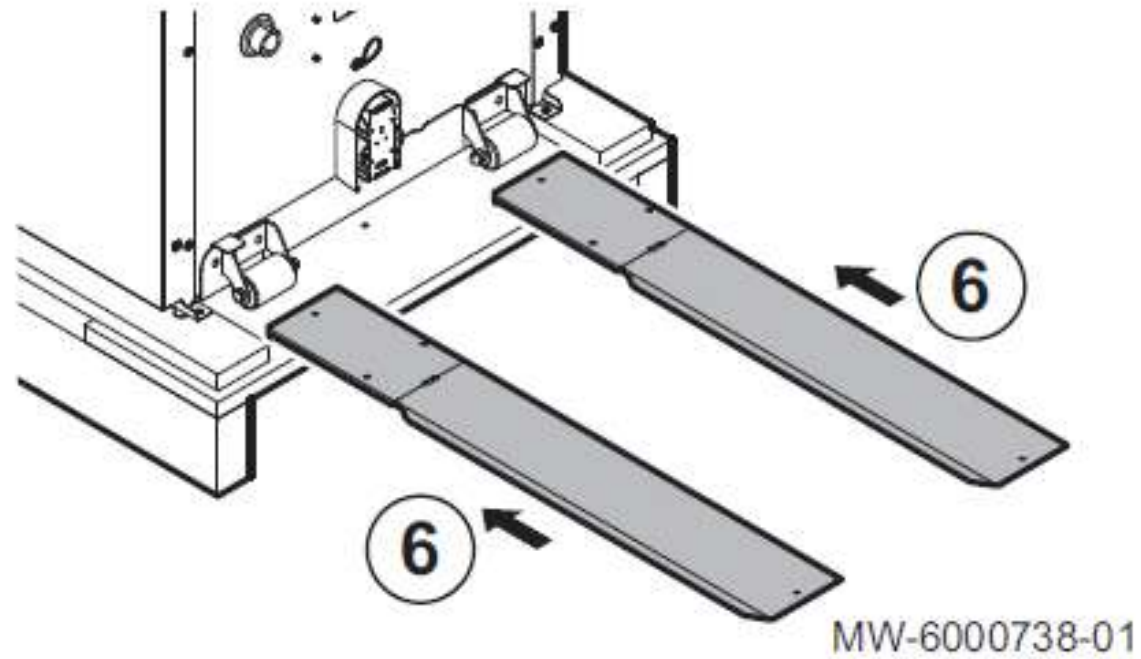


Рис.17

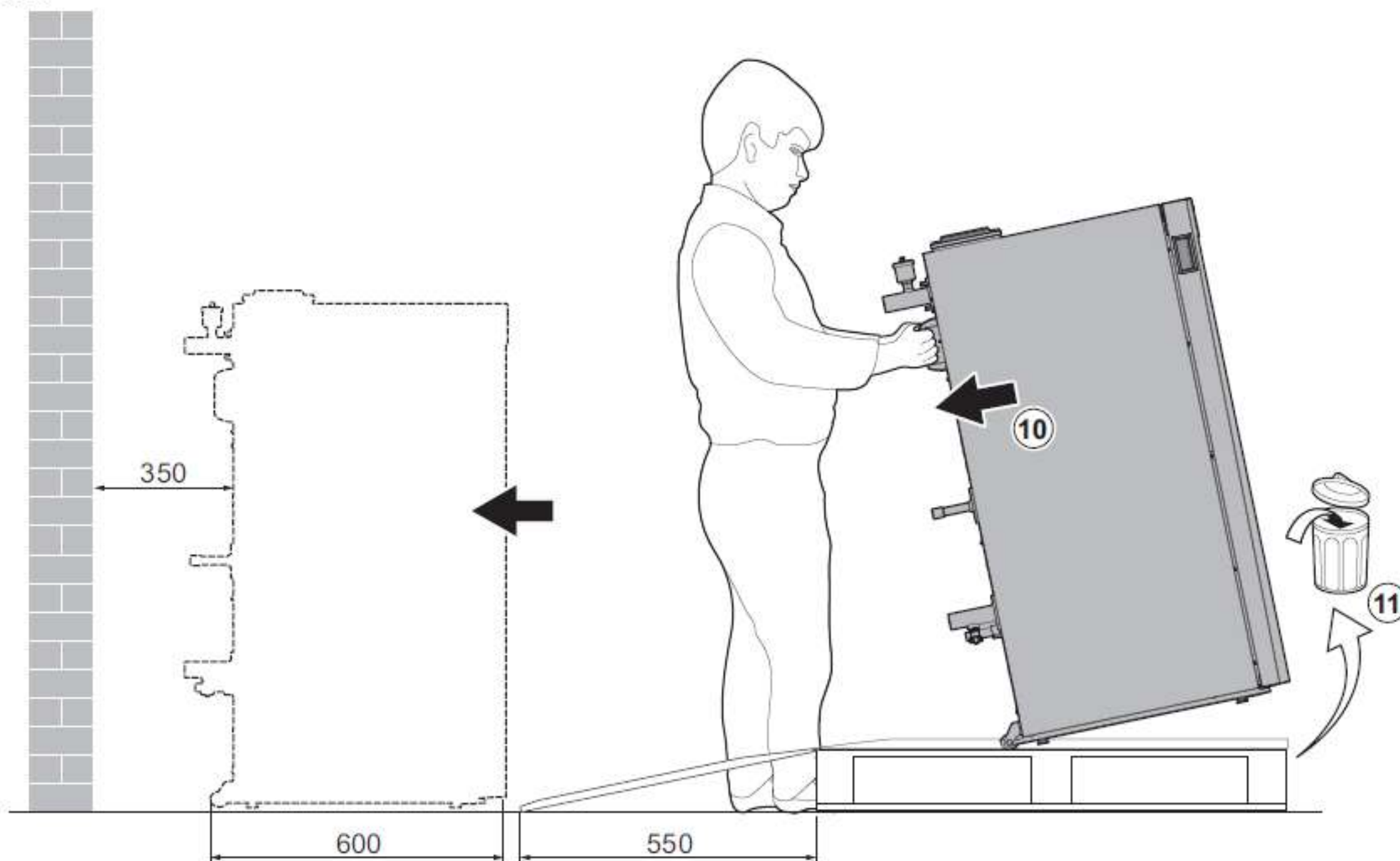


Ручки, колёсики для транспортировки и направляющие



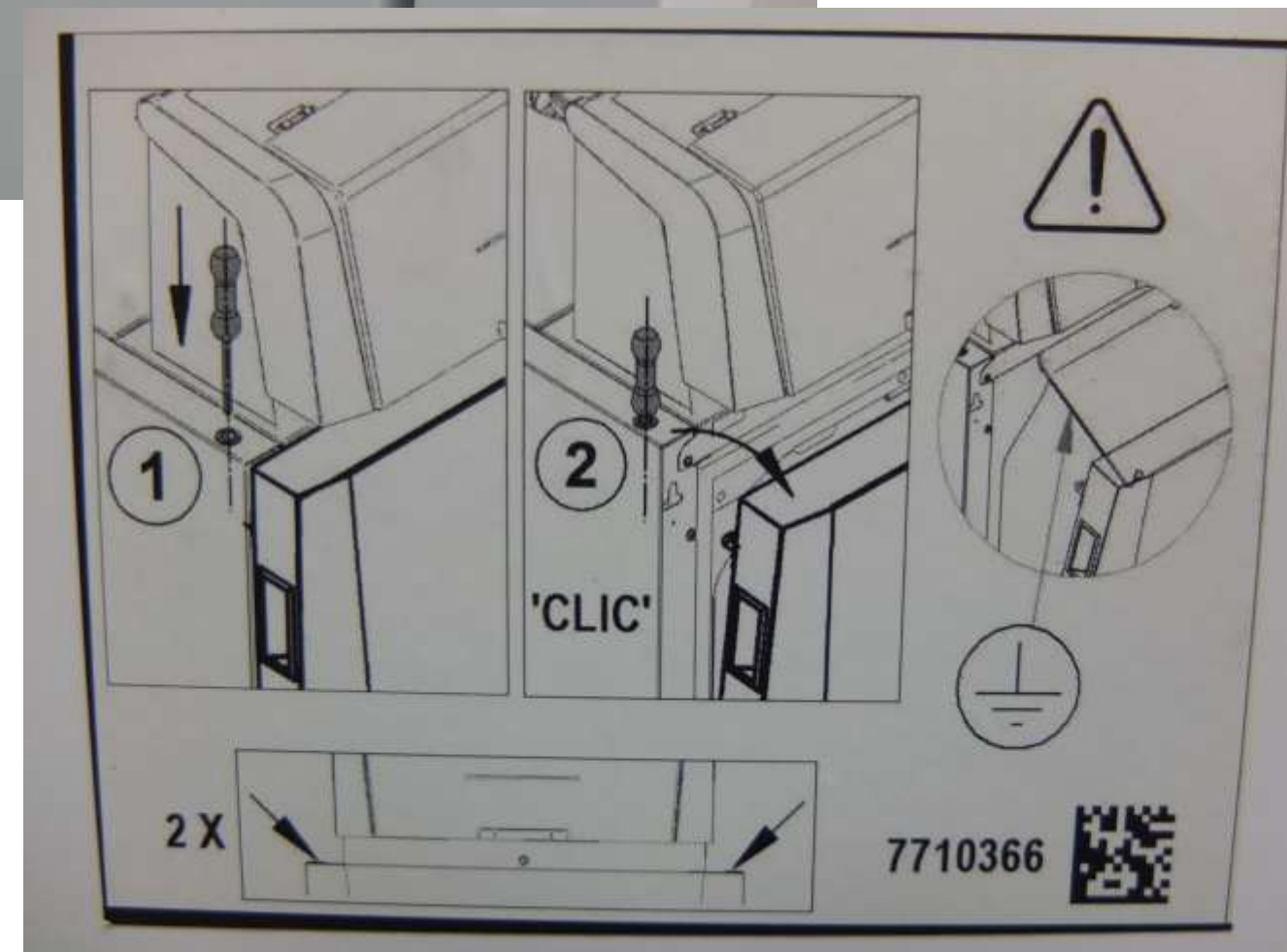
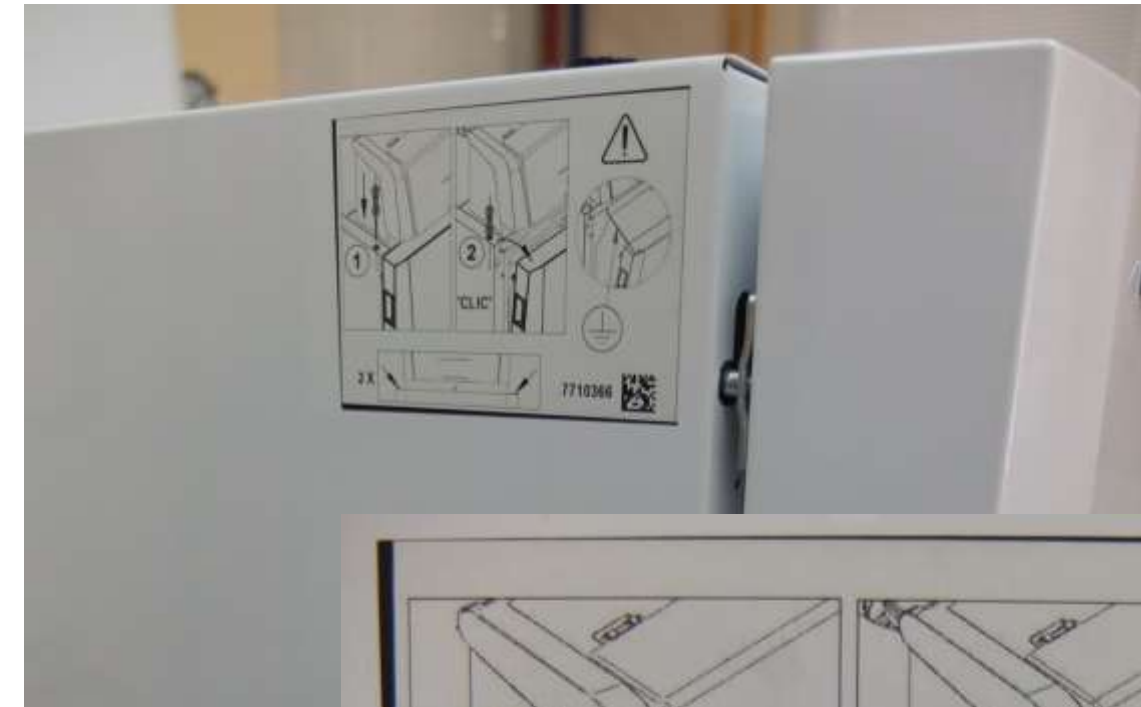
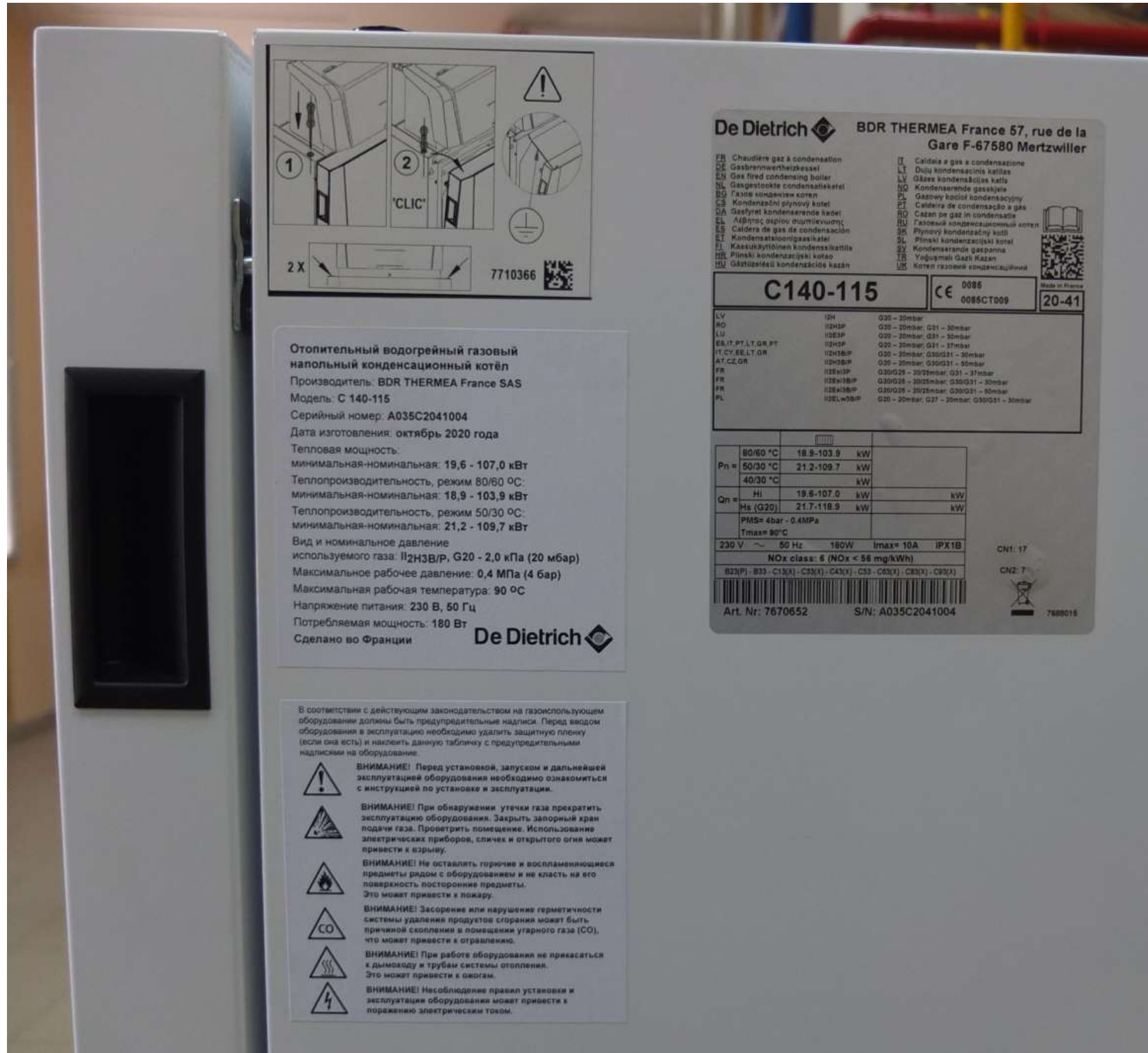
Разгрузка котла с палетты одним человеком!

Рис.19



Внешний вид котла

- Этикетки



Внешний вид котла. Детали конструкции

- Автоматический воздухоотводчик на подающей линии котла



- Сливной кран на обратной линии котла



Внешний вид котла. Детали конструкции

- Автоматический воздухоотводчик на подающей линии котла

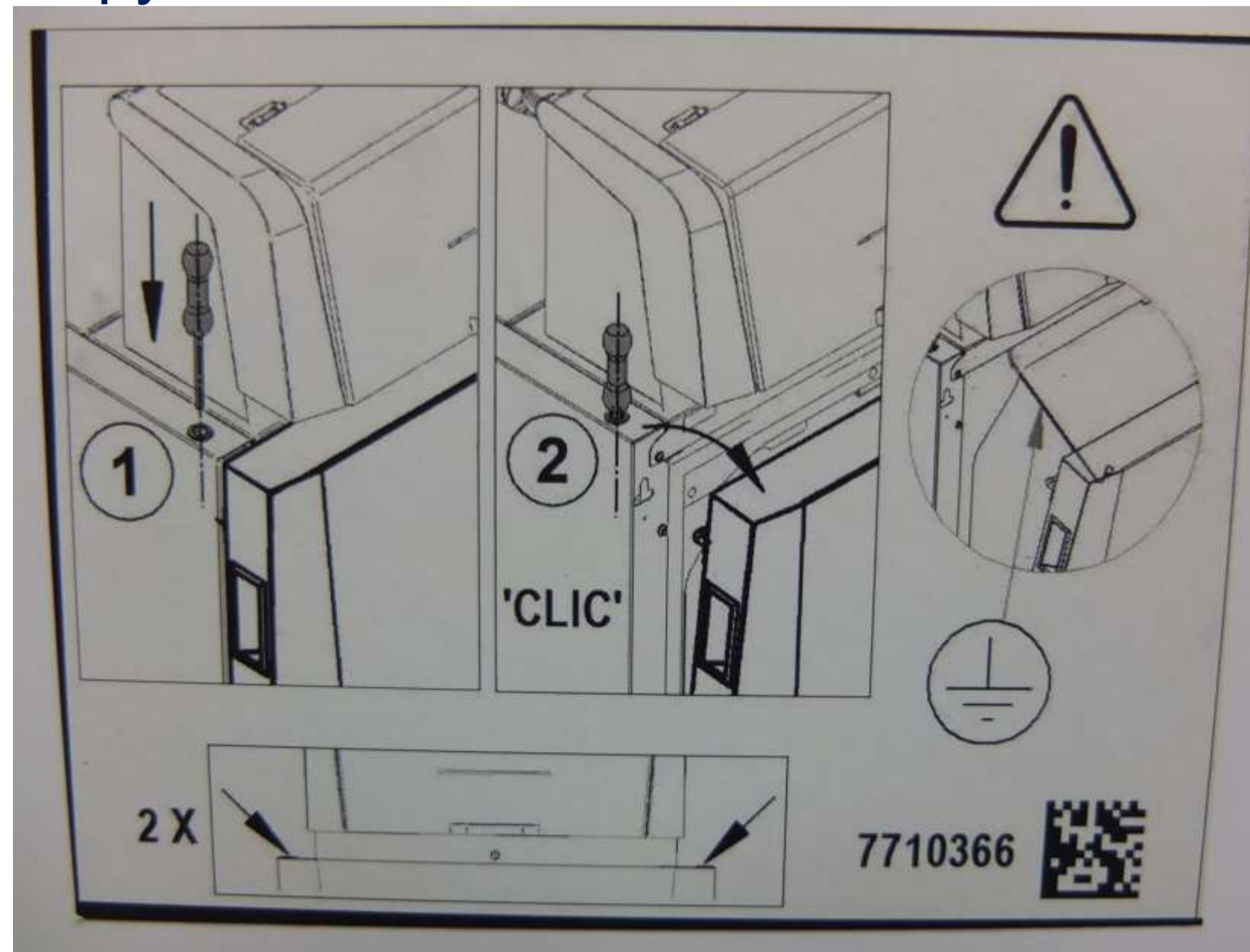


- Сливной кран на обратной линии котла



Открывание передней крышки котла.

См. этикетку на котле. Сначала разблокировать, потом – потянуть крышку за ручки на себя.



Открывание передней крышки котла. Сначала – разблокировать.



Открывание передней крышки котла.
Потом – потянуть крышку за ручки на себя.



Открывание передней крышки котла.

Предупредительные надписи для передней крышки



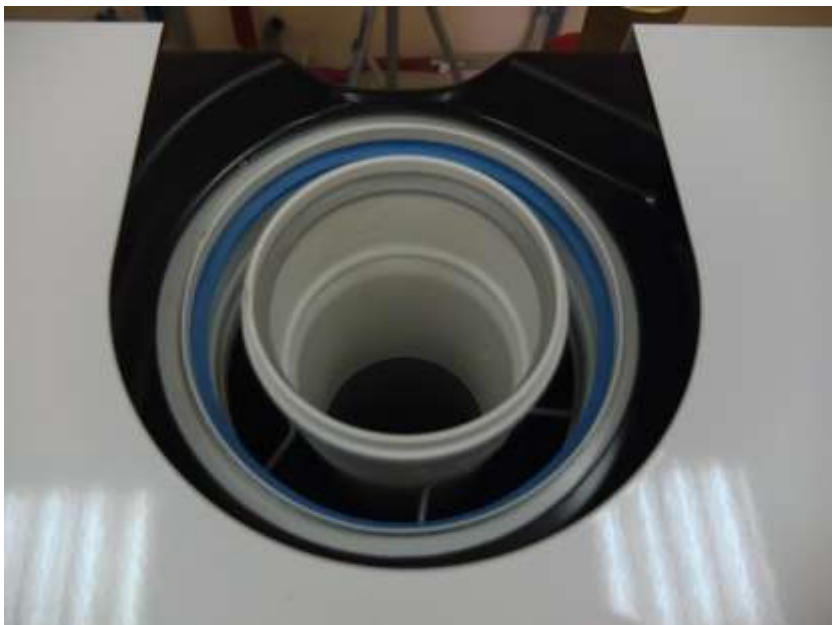
Комплект поставки котла

- Гибкая трубка для отвода конденсата и переходник для дымохода котла

- Переходник 100/150-110/150 мм для дымохода котла (аналог ед. поставки DY 817, артикул 100002357)



Установка переходника 100/150-110/150 мм на коаксиальный патрубок котла



Внутренняя компоновка котла



Внутренняя компоновка котла

- Сифон и его крепление

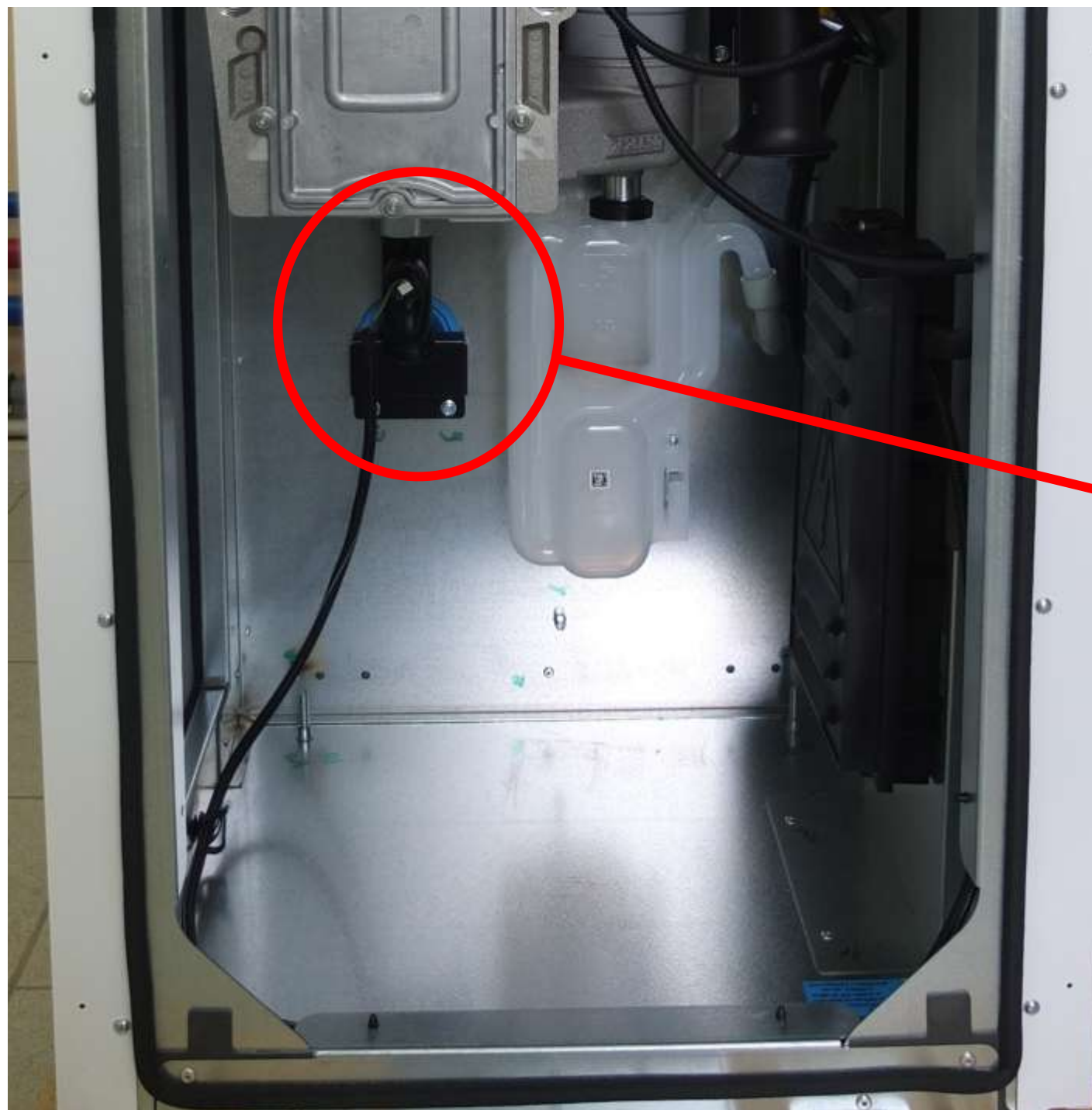


- Сифоны С 140 и АМС



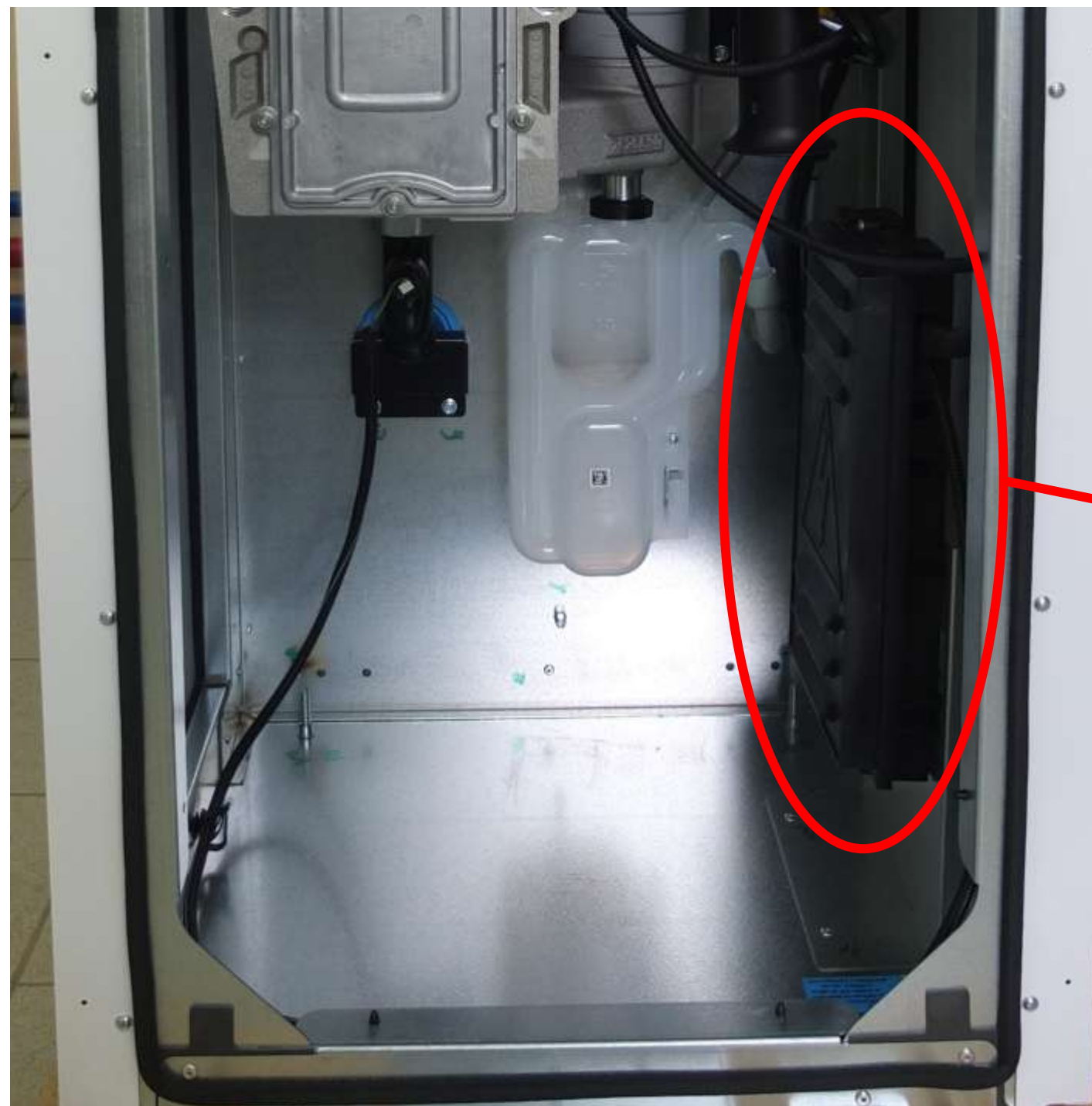
Внутренняя компоновка котла.

- Датчик давления воды установлен на обратной линии



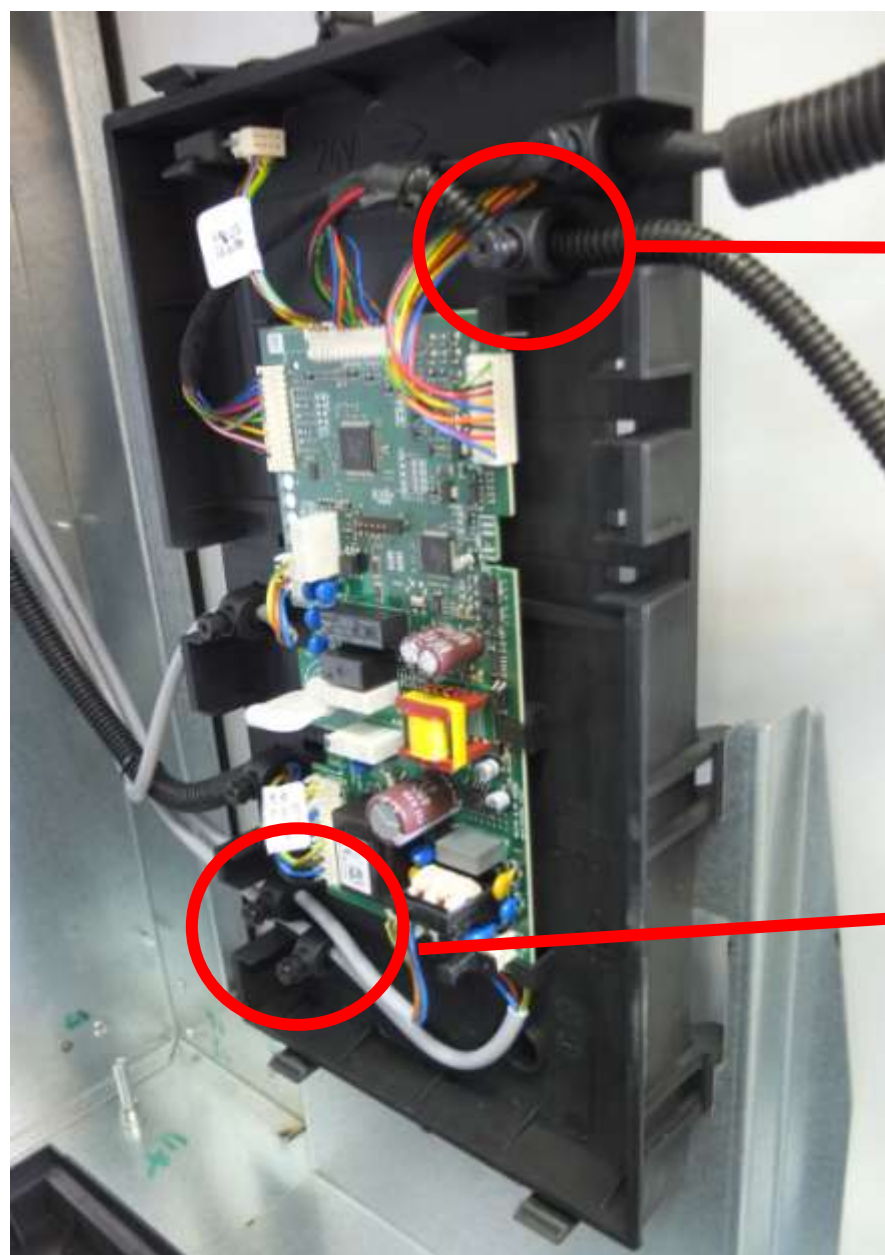
Внутренняя компоновка котла

- Пластиковый отсек для платы CU-GH установлен справа от сифона в нижней части котла



Внутренняя компоновка котла

- Новые хомуты для крепления кабеля (в том числе и для платы SCB-10).



Внутренняя компоновка котла

- Ножки для выравнивания.

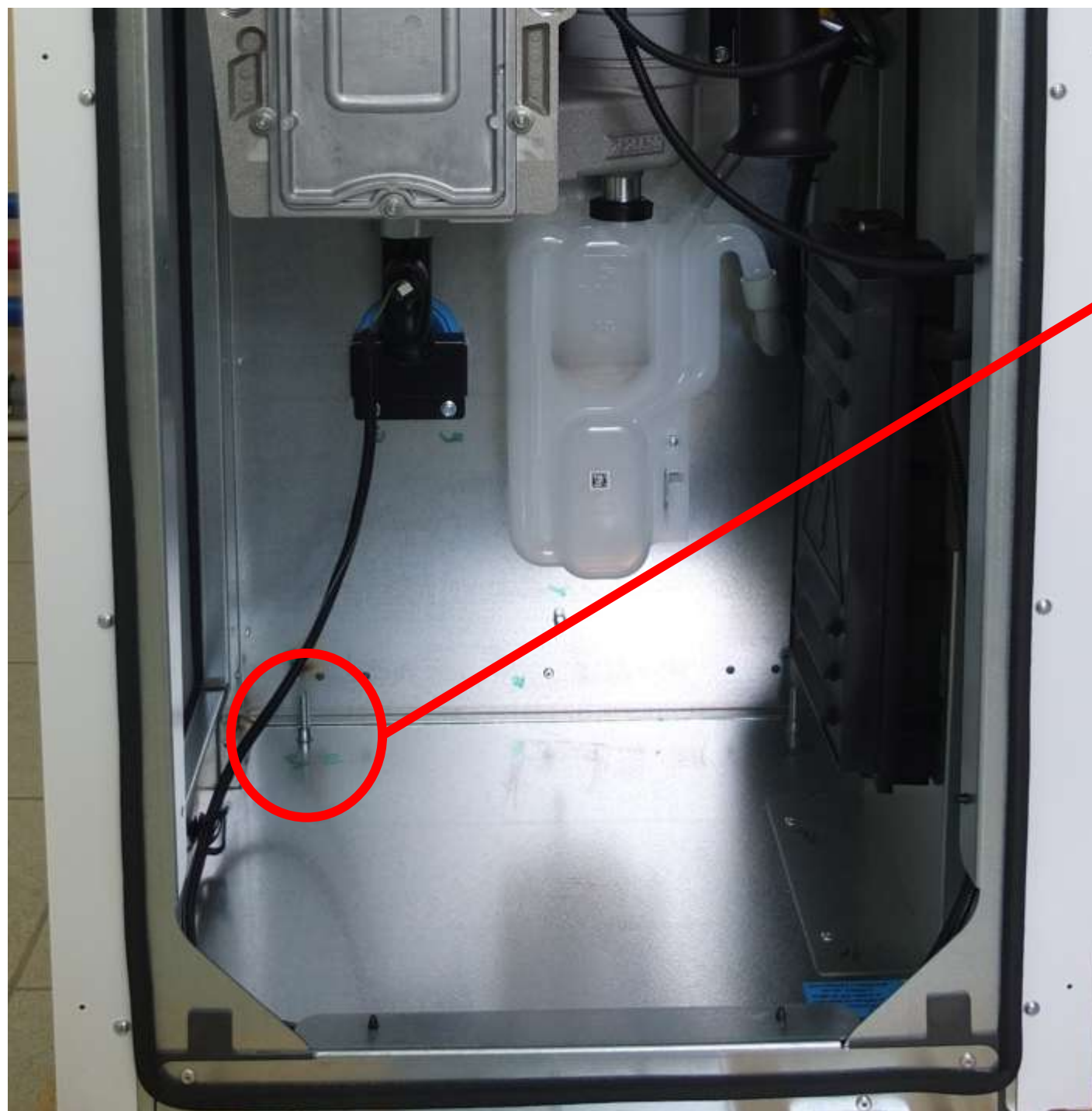
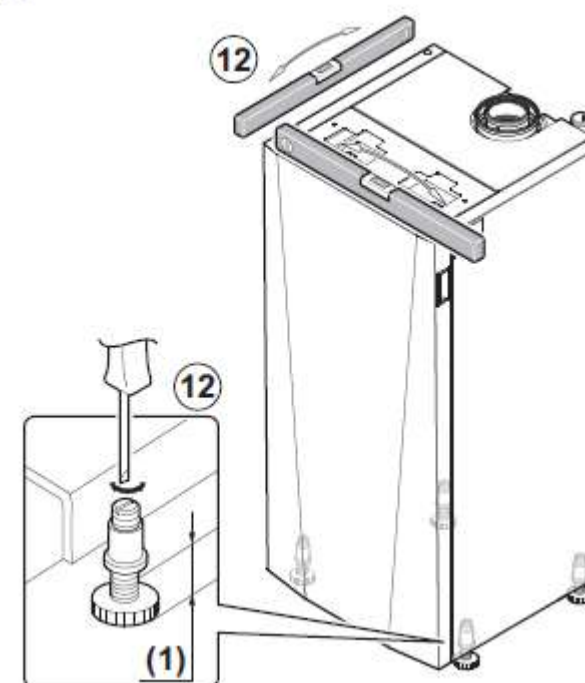


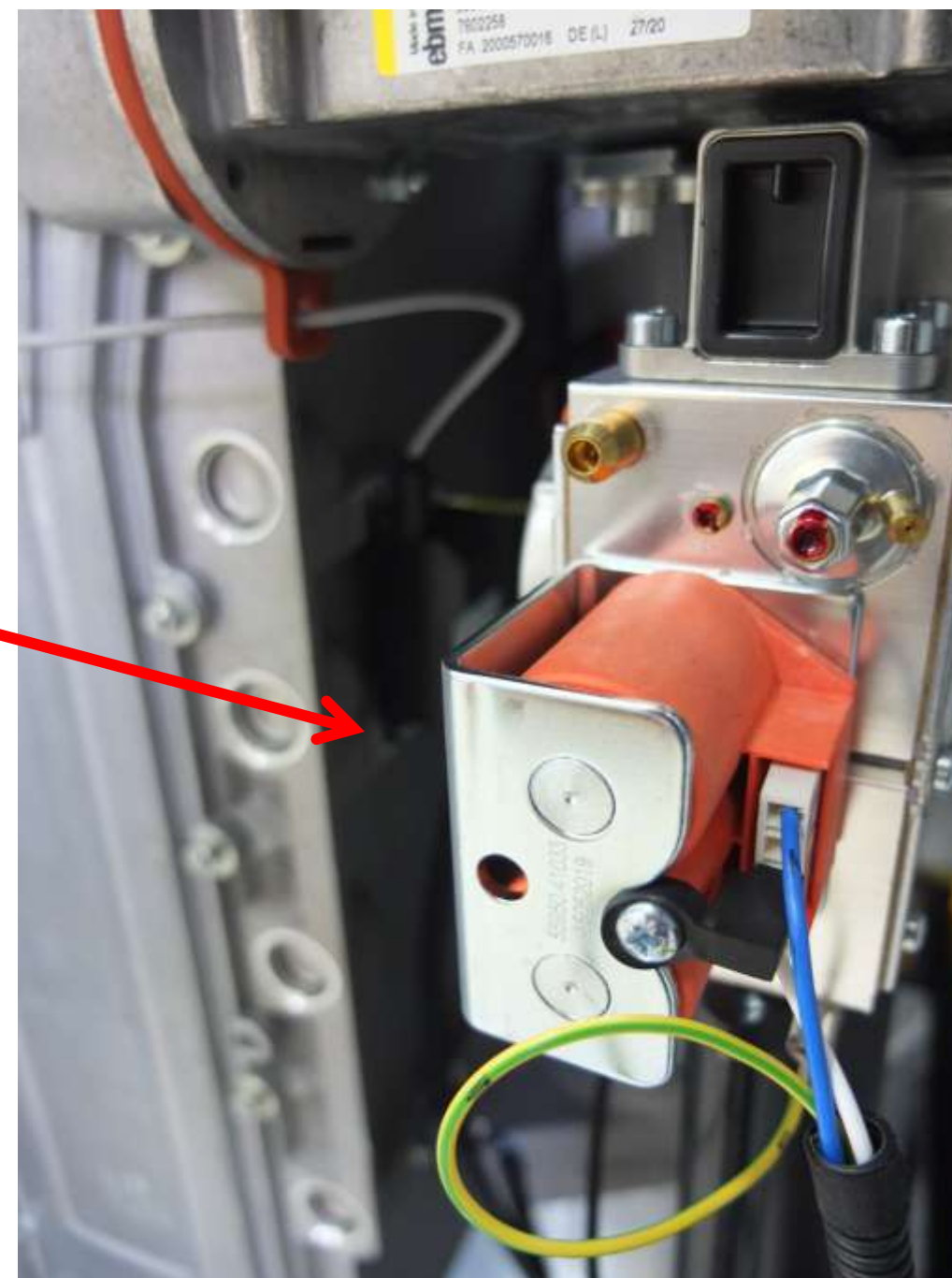
Рис.20



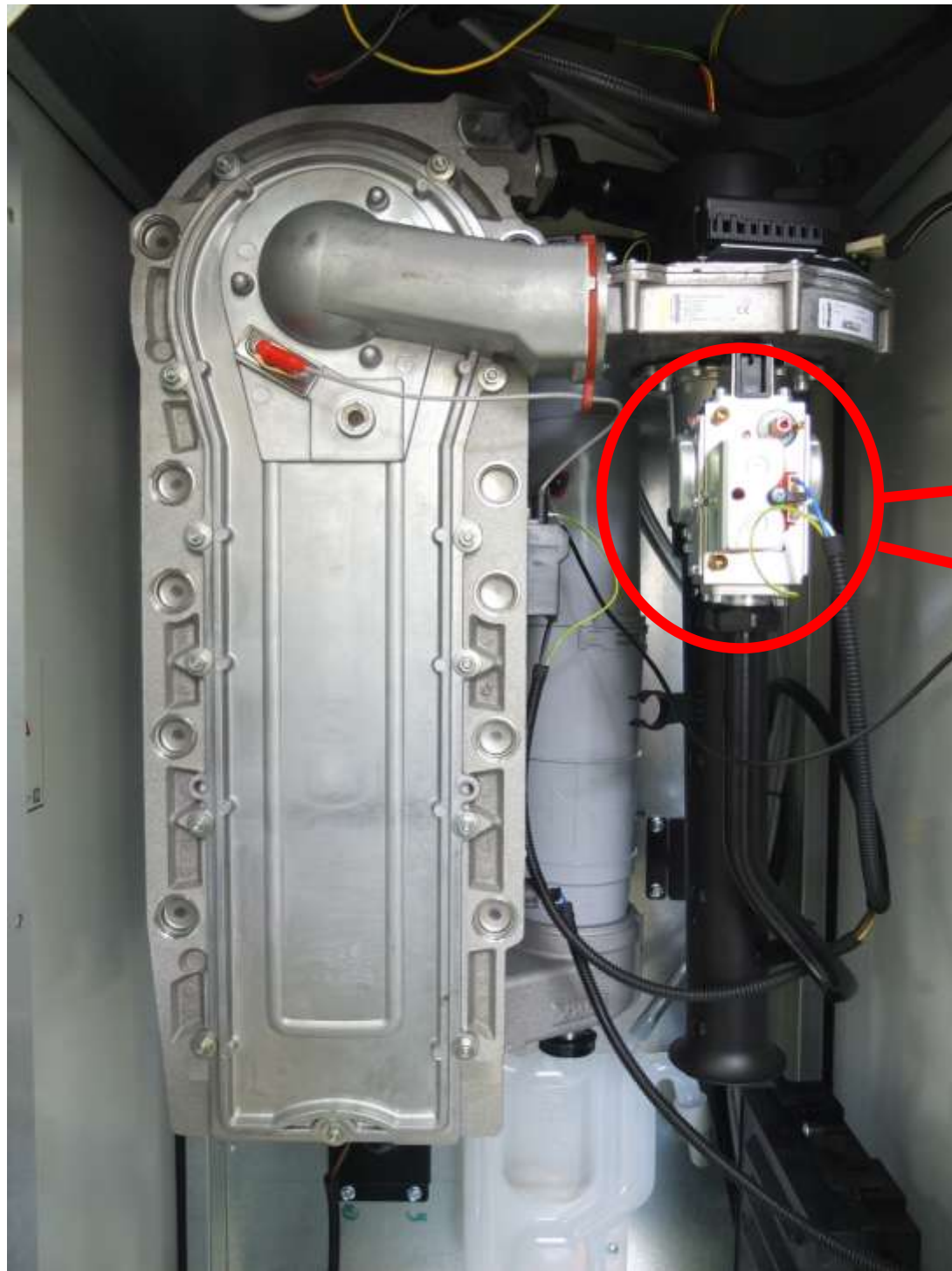
Внутренняя компоновка котла



- Газовый клапан.



Внутренняя компоновка котла



- Трансформатор розжига
- Датчик дымовых газов (в комплекте поставки)



Внутренняя компоновка котла

- Двойной датчик температуры котла



Внутренняя компоновка котла



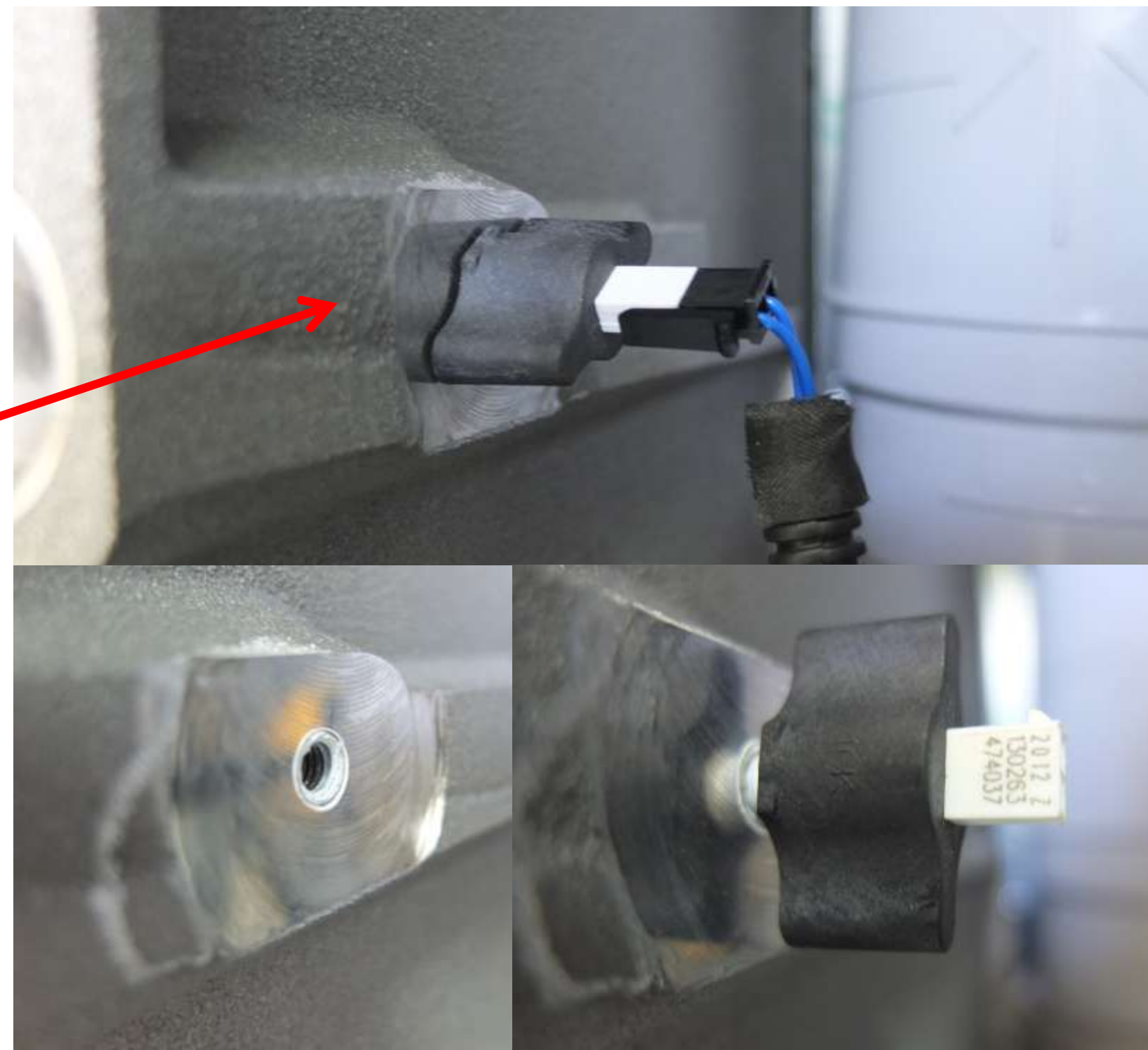
- Электрод розжига/ионизации



Внутренняя компоновка котла



- Накладной датчик обратной линии котла



Внутренняя компоновка котла



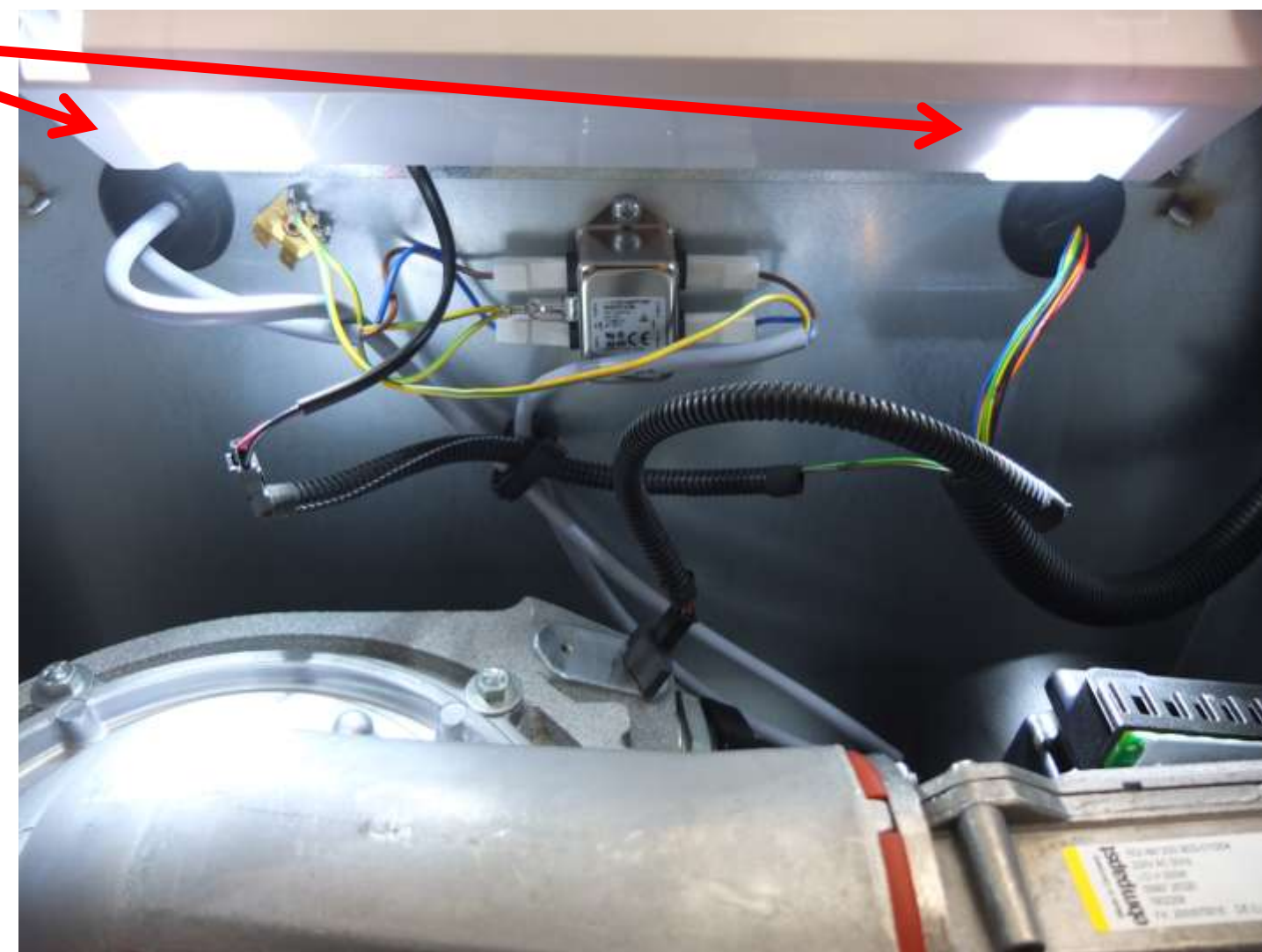
- Фильтр для подавления электромагнитных помех



Внутренняя компоновка котла

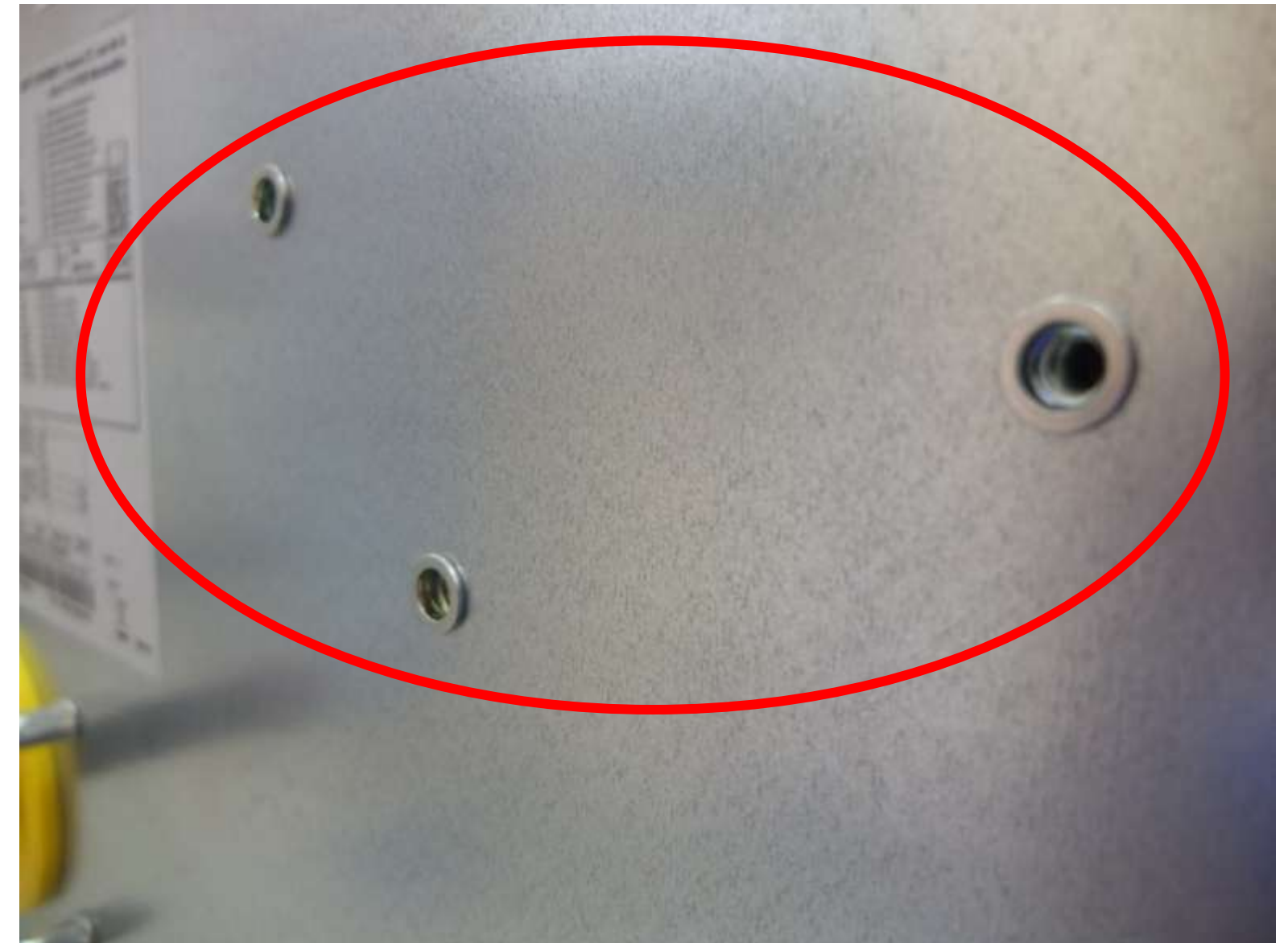


- Подсветка котла



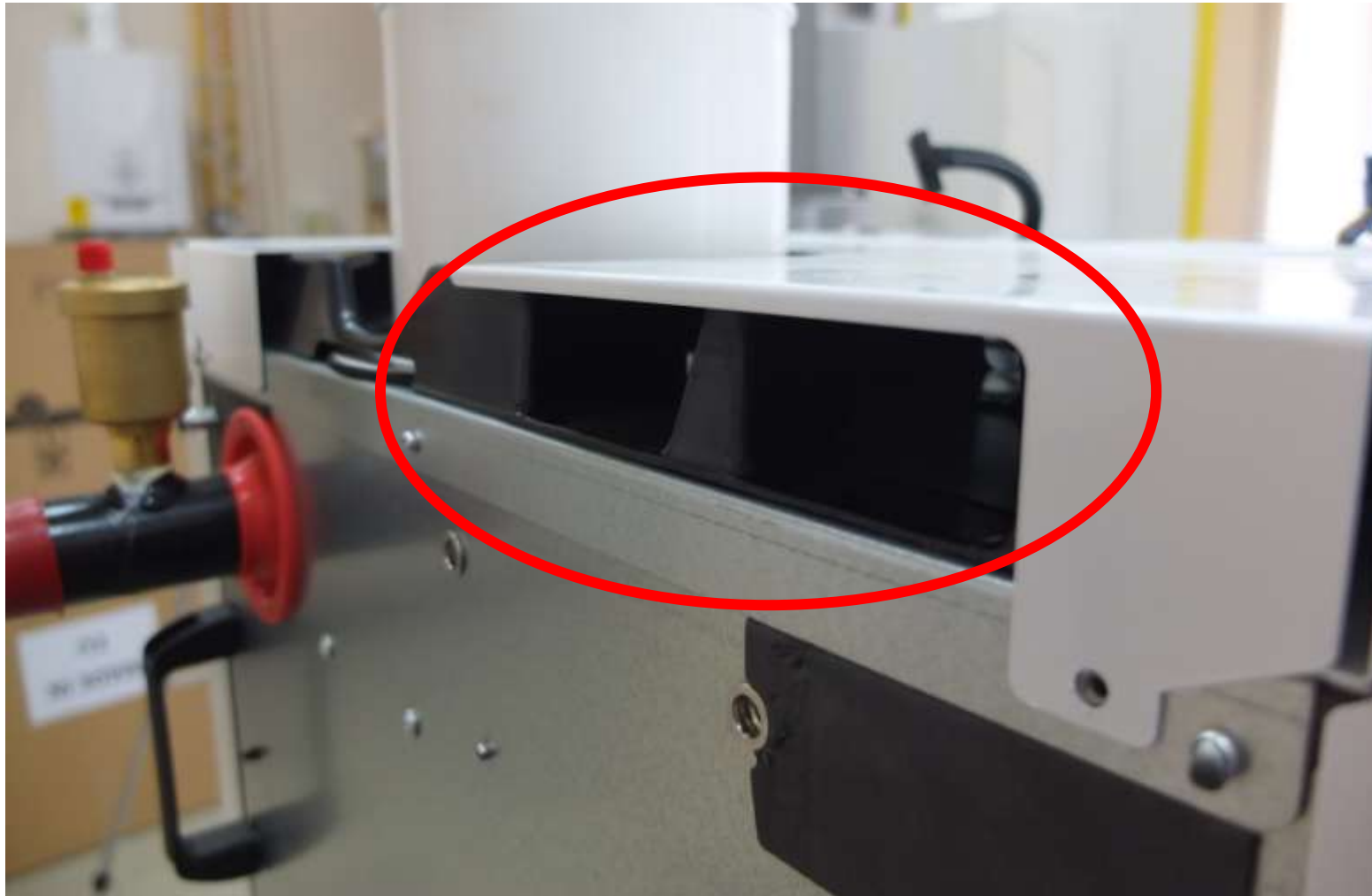
Внутренняя компоновка котла

- Резьбовые элементы для установки и крепления наборов с гидравлическим разделителем или пластинчатым теплообменником (доп. оборудование) на котёл



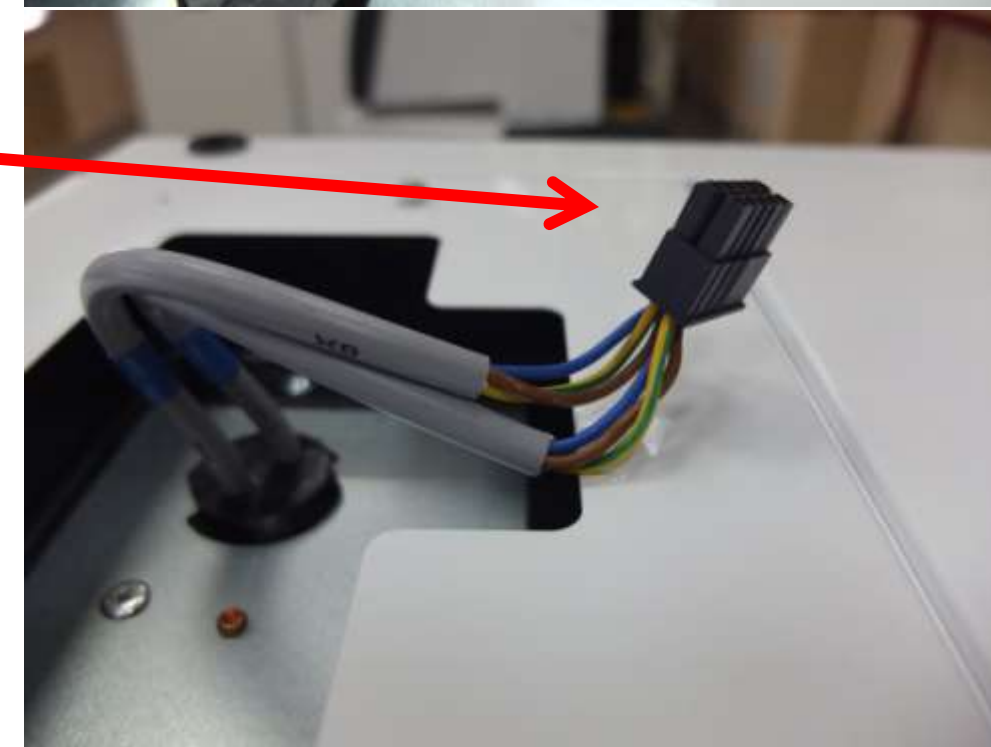
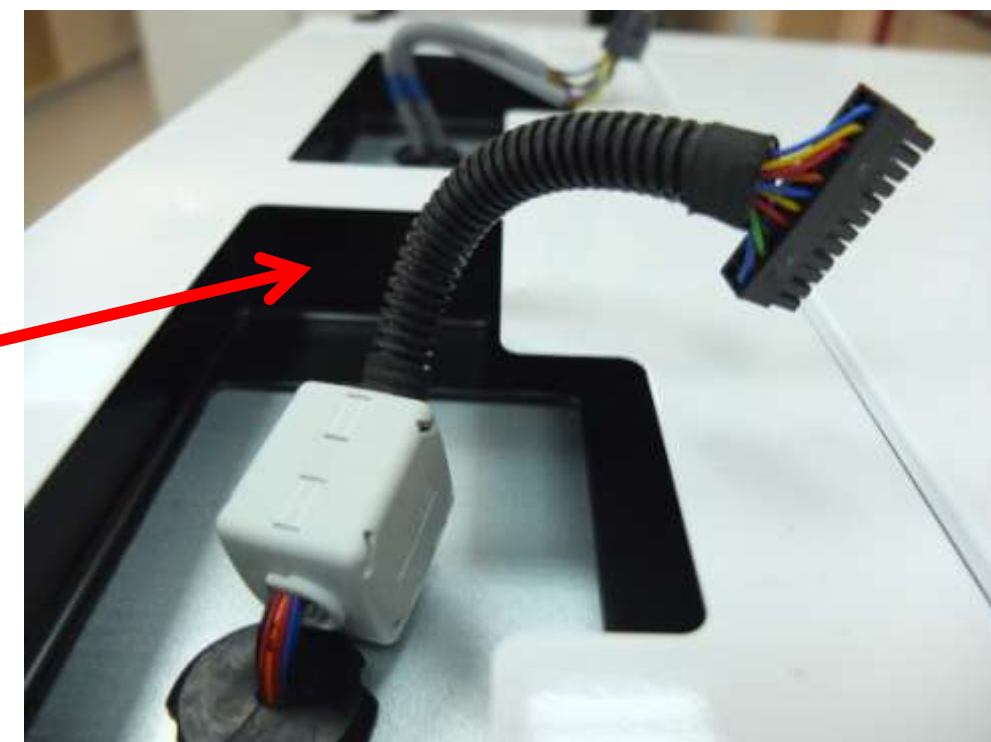
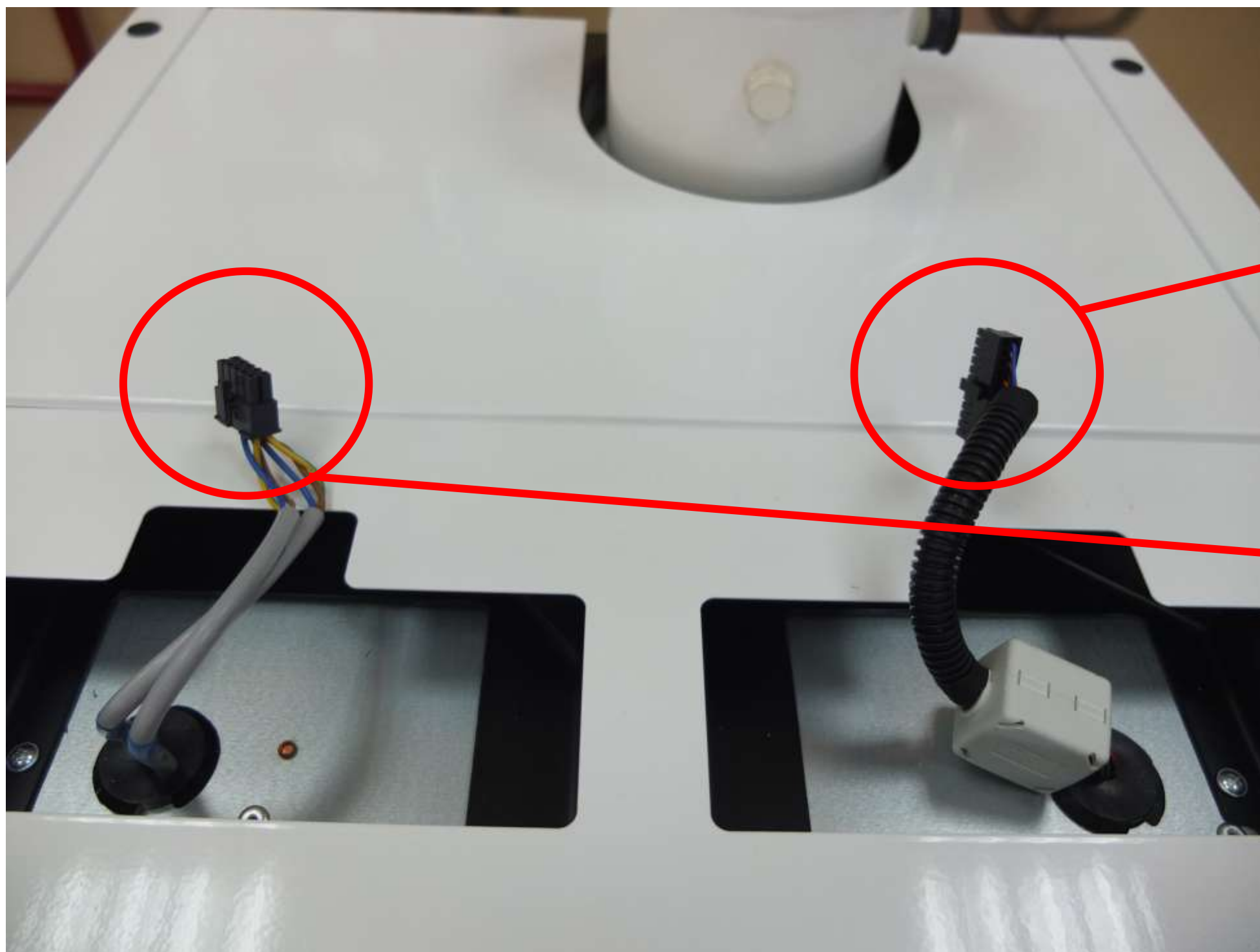
Внутренняя компоновка котла

- Пластиковые кабель-каналы для низковольтных и силовых кабелей



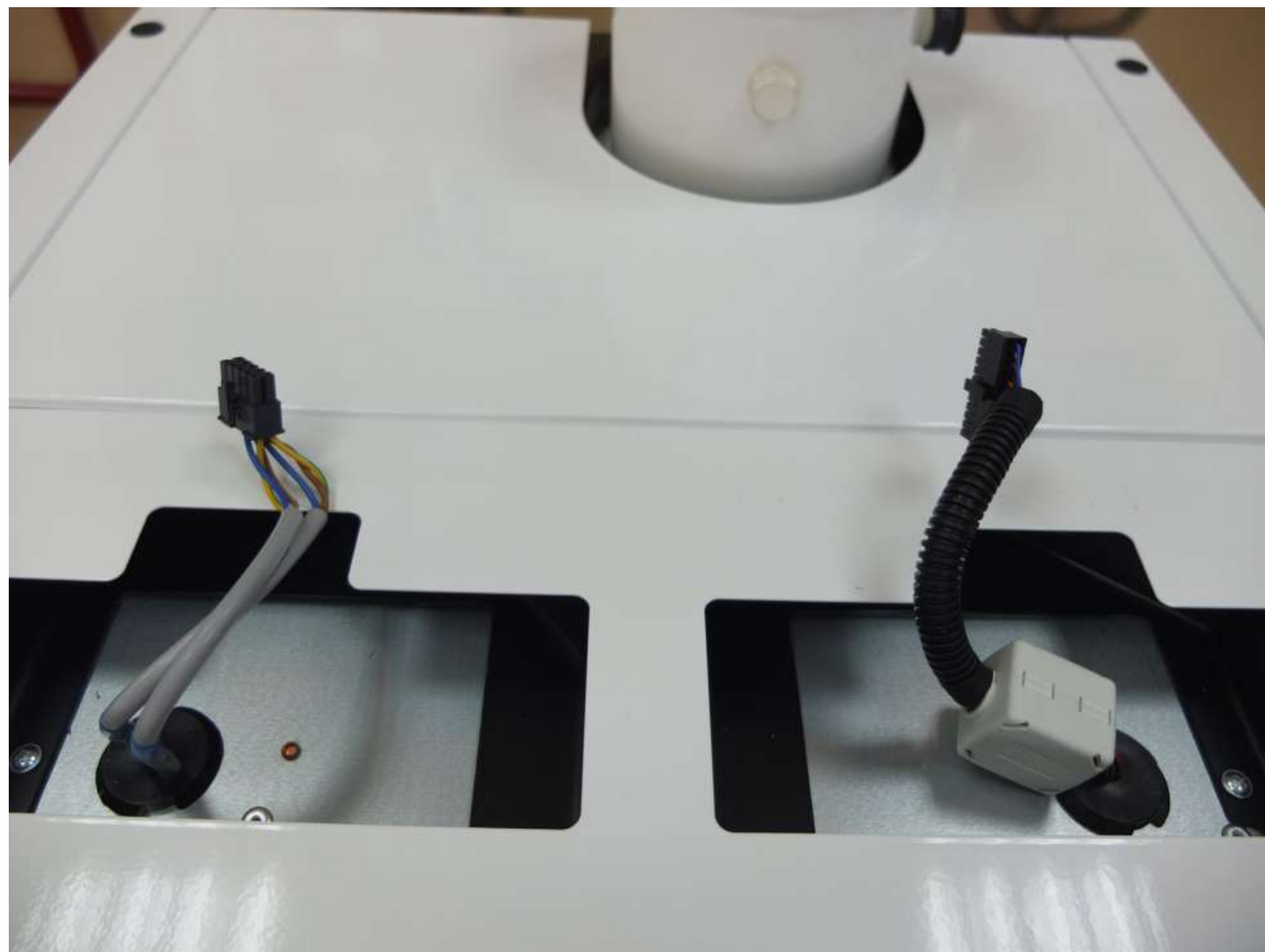
Внутренняя компоновка котла

- Разъёмы для подключения панели управления: для силовой части (питание) и для низковольтной части (датчики)



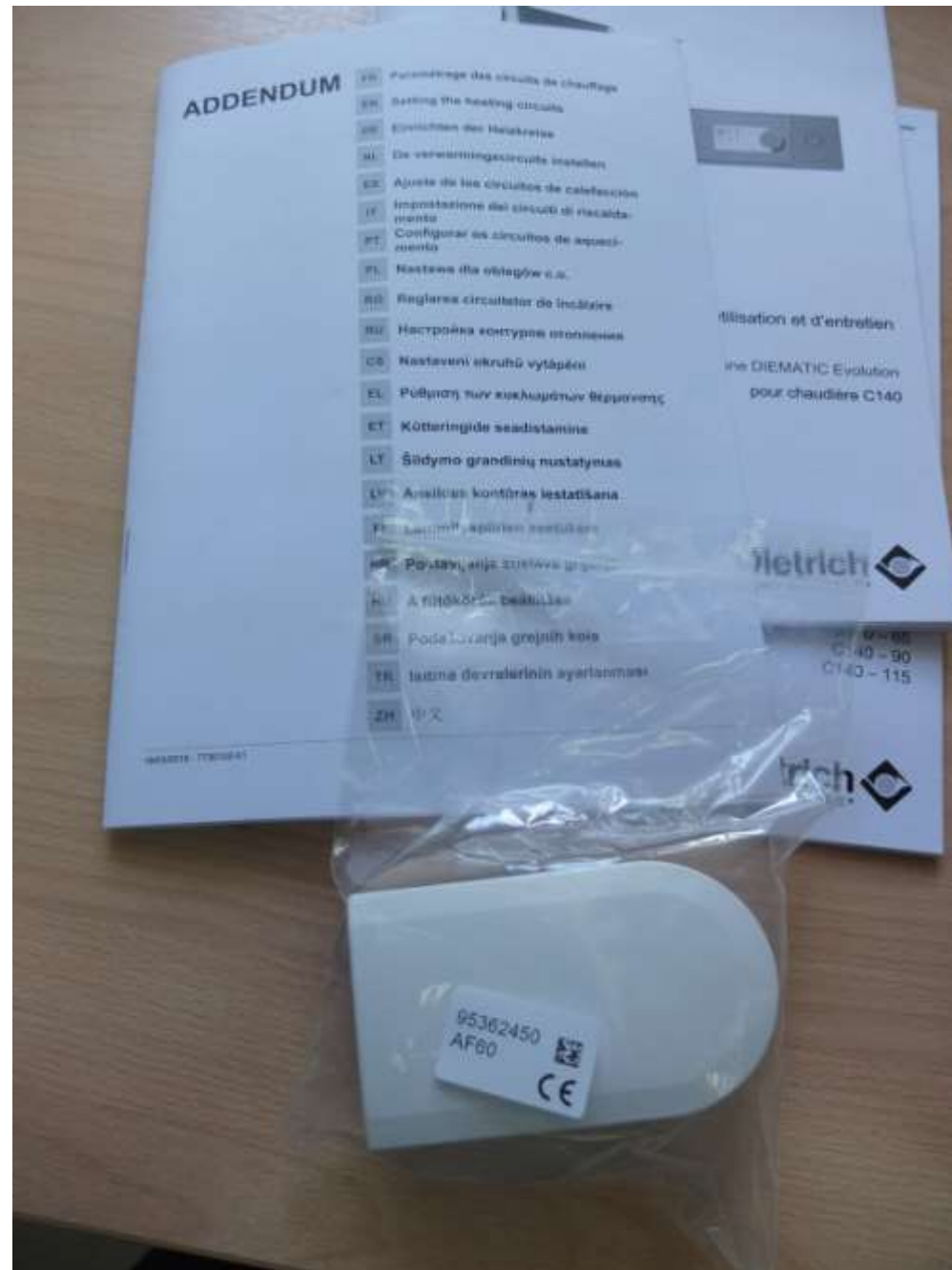
Внутренняя компоновка котла

- Разъёмы для подключения панели управления: для силовой части (питание) и для низковольтной части (датчики)



Комплект поставки для котла и панели управления котла

- Котёл и панель Diematic Evolution



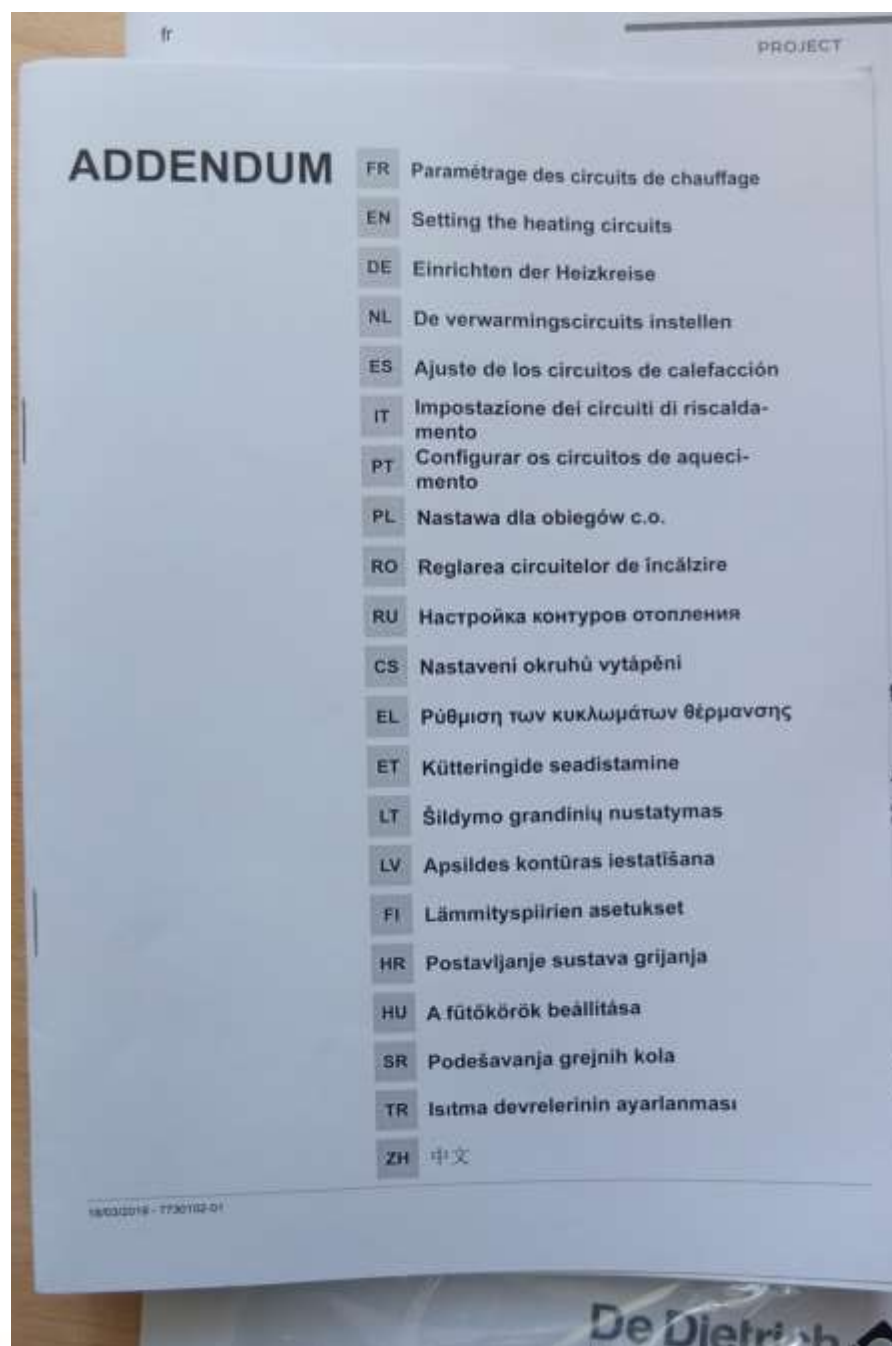
- Датчик наружной температуры AF 60 в комплекте поставки котла (!)



Комплект поставки панели управления котла

BDR THERMEA GROUP




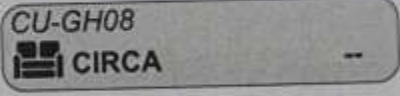


- Дополнительная инструкция



- По отключению контура А (CircA) платы CU-GH08 панели управления котла

RU

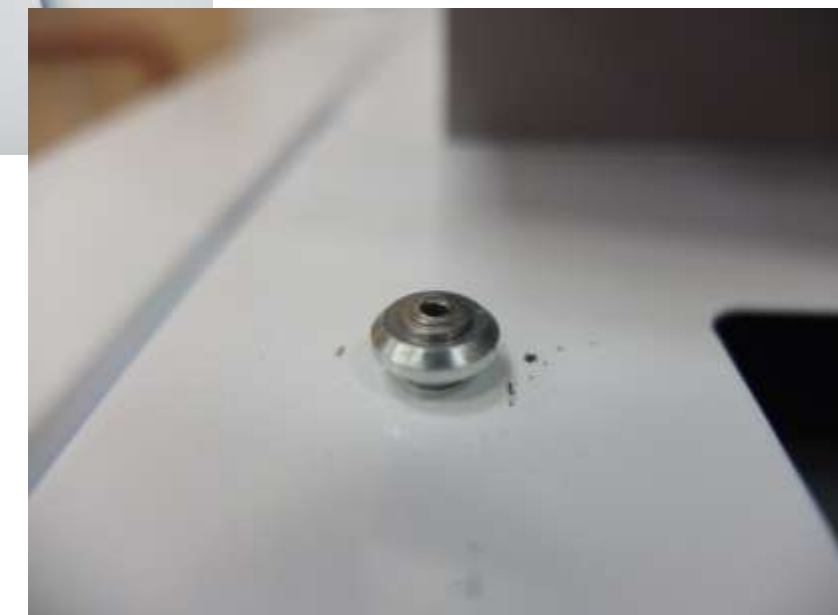
Перед настройкой контуров отопления выполнить следующую процедуру:

1. Выбрать пиктограмму **Специалист**  Off.
2. Ввести код **0012**. Уровень **Специалист** активирован.  On.
3. Нажать на клавишу **Меню** .
4. Выбрать **Установка**.
5. Для **CU-GH08**, выбрать **CIRCA**.  .
6. Выбрать **Zone function**.
7. Выбрать **Деактивировать**.
8. Для выхода с уровня Специалиста выбрать пиктограмму **Специалист**  On, а затем **Подтвердить**.



Установка панели управления котла.

- Сначала установить и закрепить панель управления, затем подключить её разъёмами для силовой части (питание) и для низковольтной части (датчики)



Установка панели управления котла.

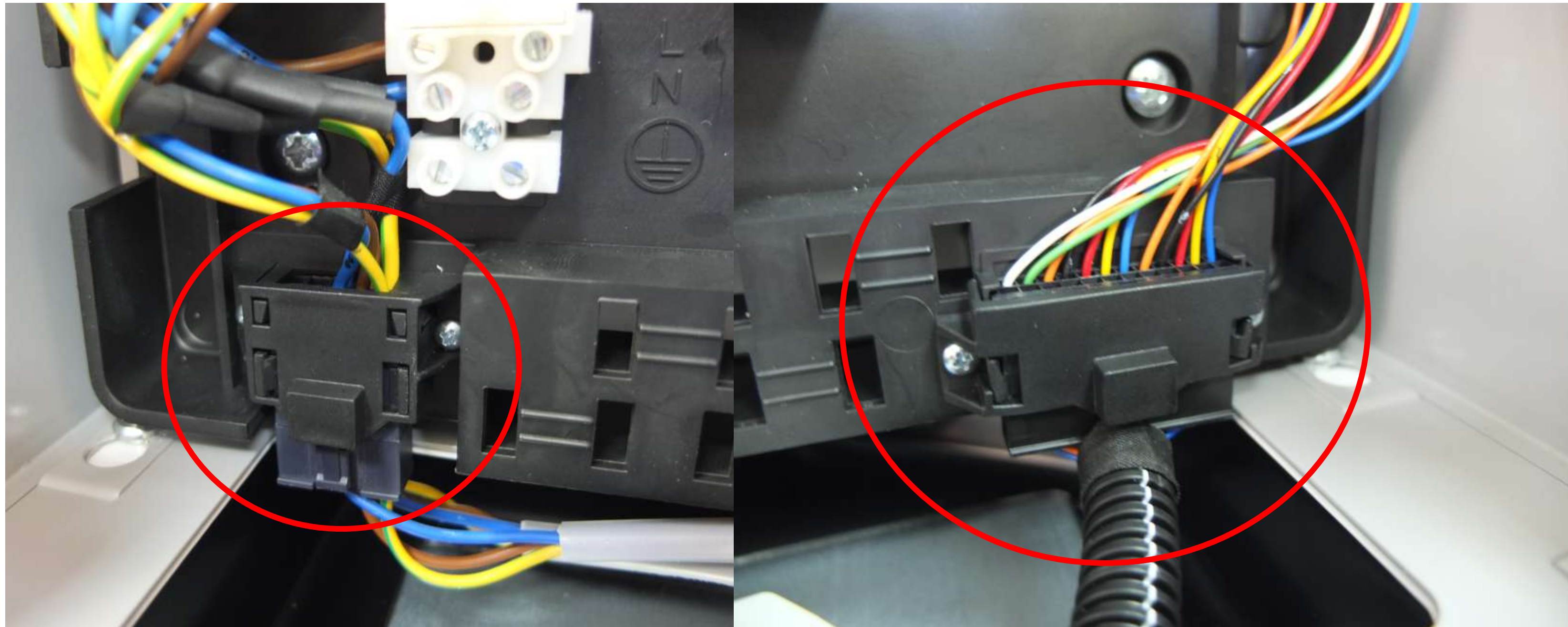
BDR THERMEA GROUP

- Установить проушины панели на бобышки, потянуть панель управления на себя. Закрепить панель поставляемыми винтами.



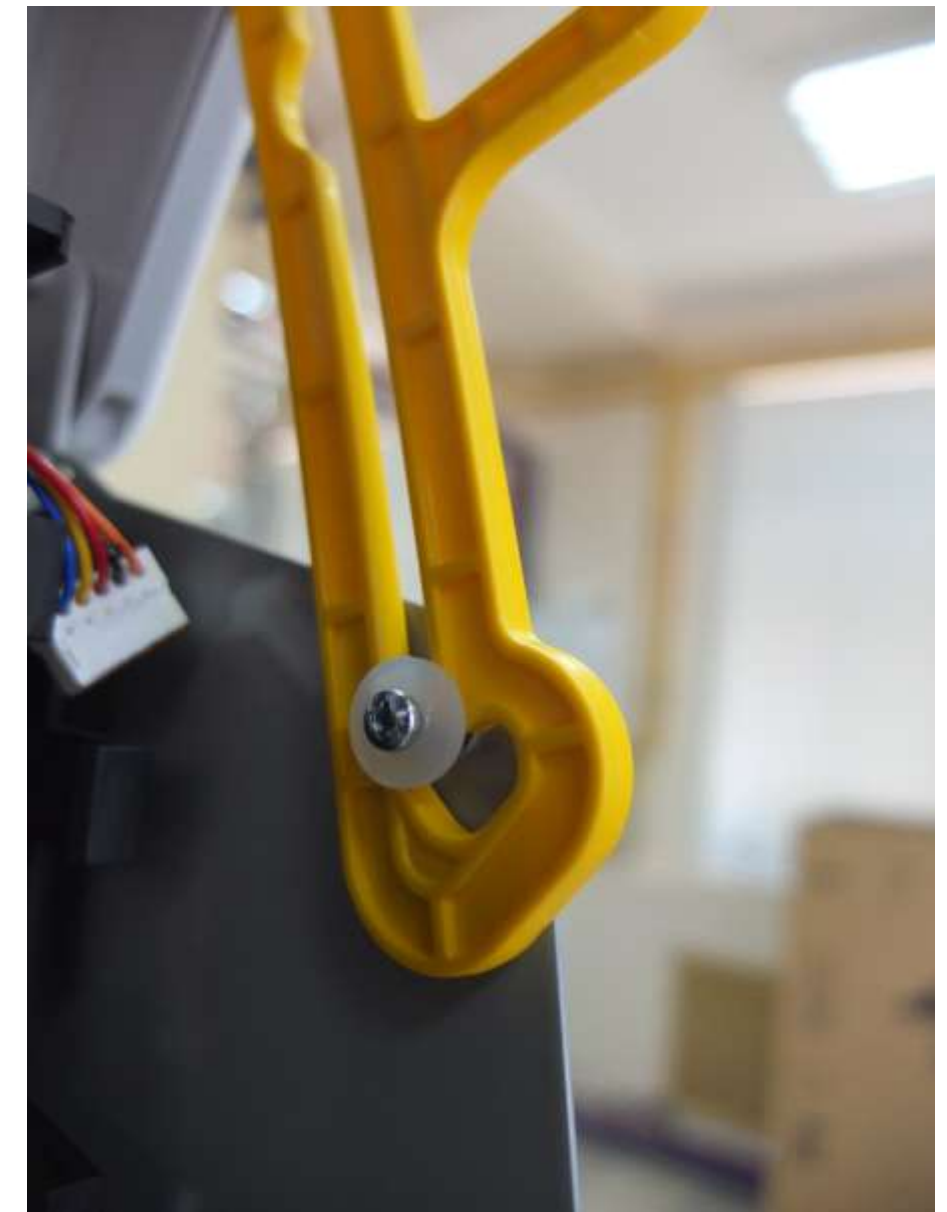
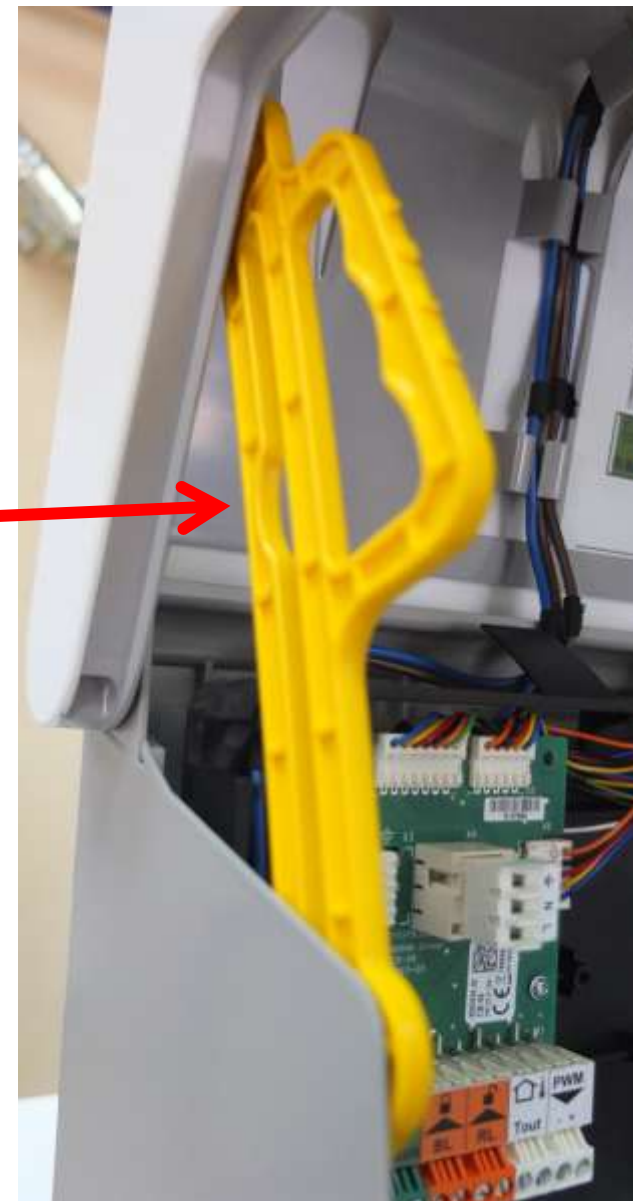
Установка панели управления котла.

- Подсоединить разъёмы от котла.



Панель управления в открытом виде

- Специальные направляющие для такого положения панели управления



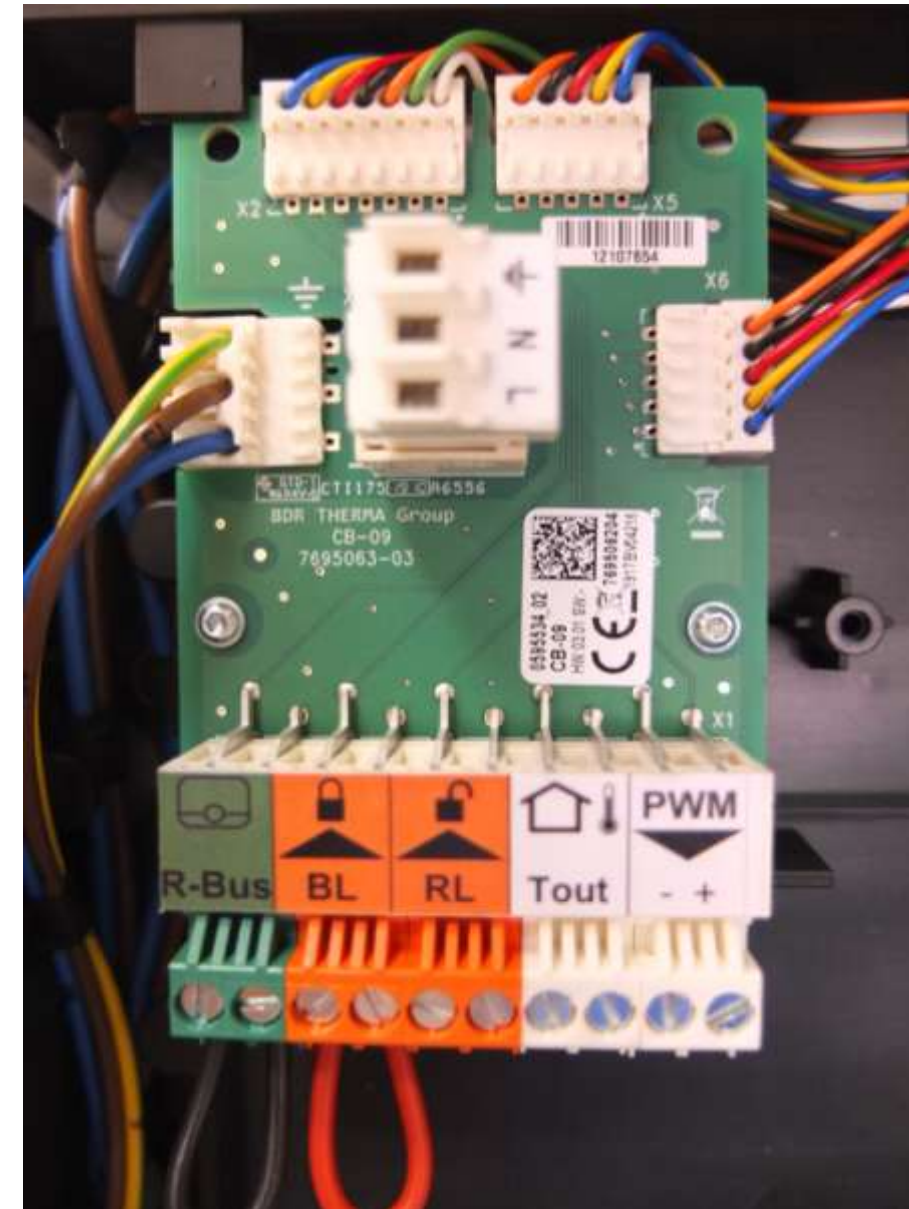
Панель управления в открытом виде

- Этикетка для подключений



Панель управления в открытом виде

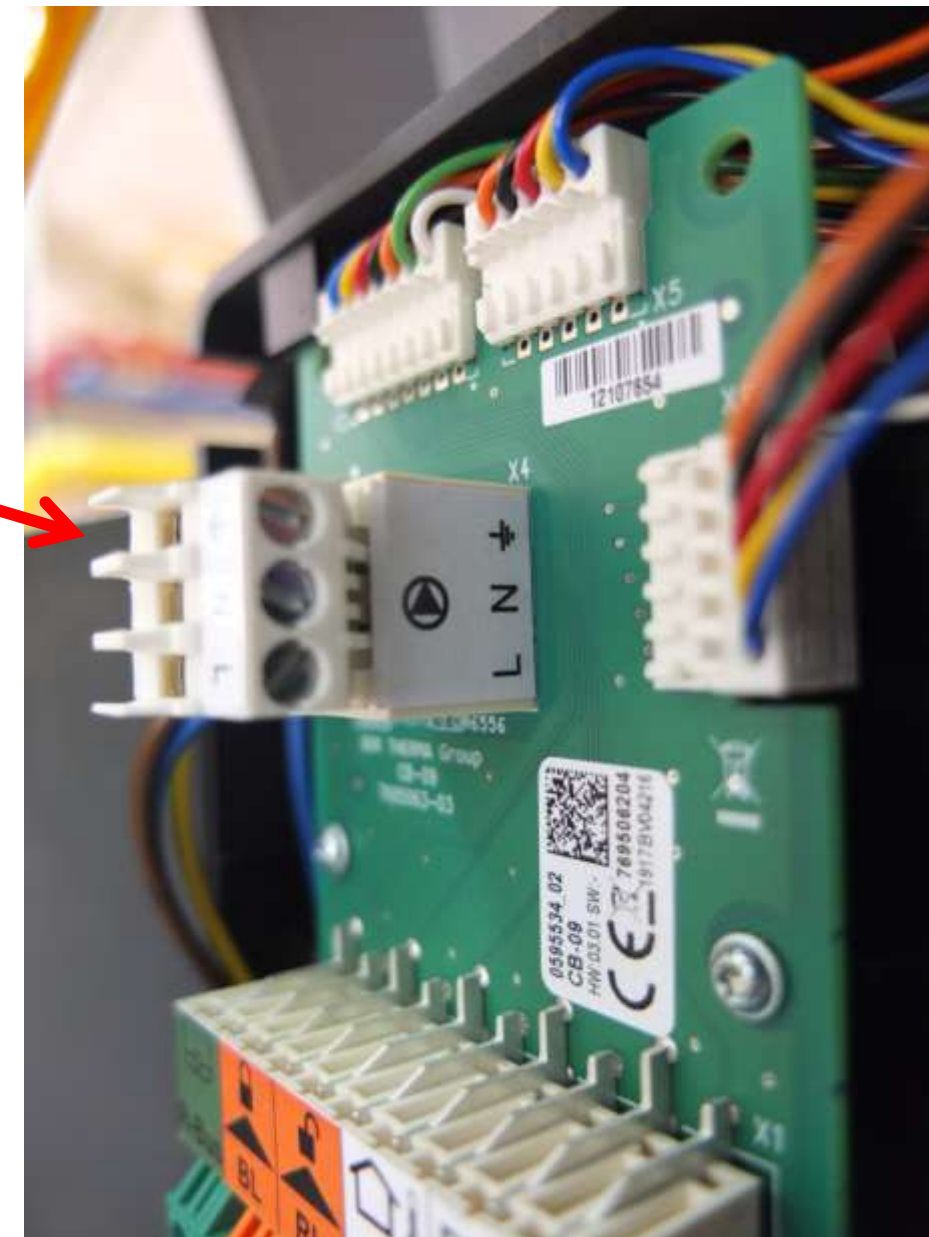
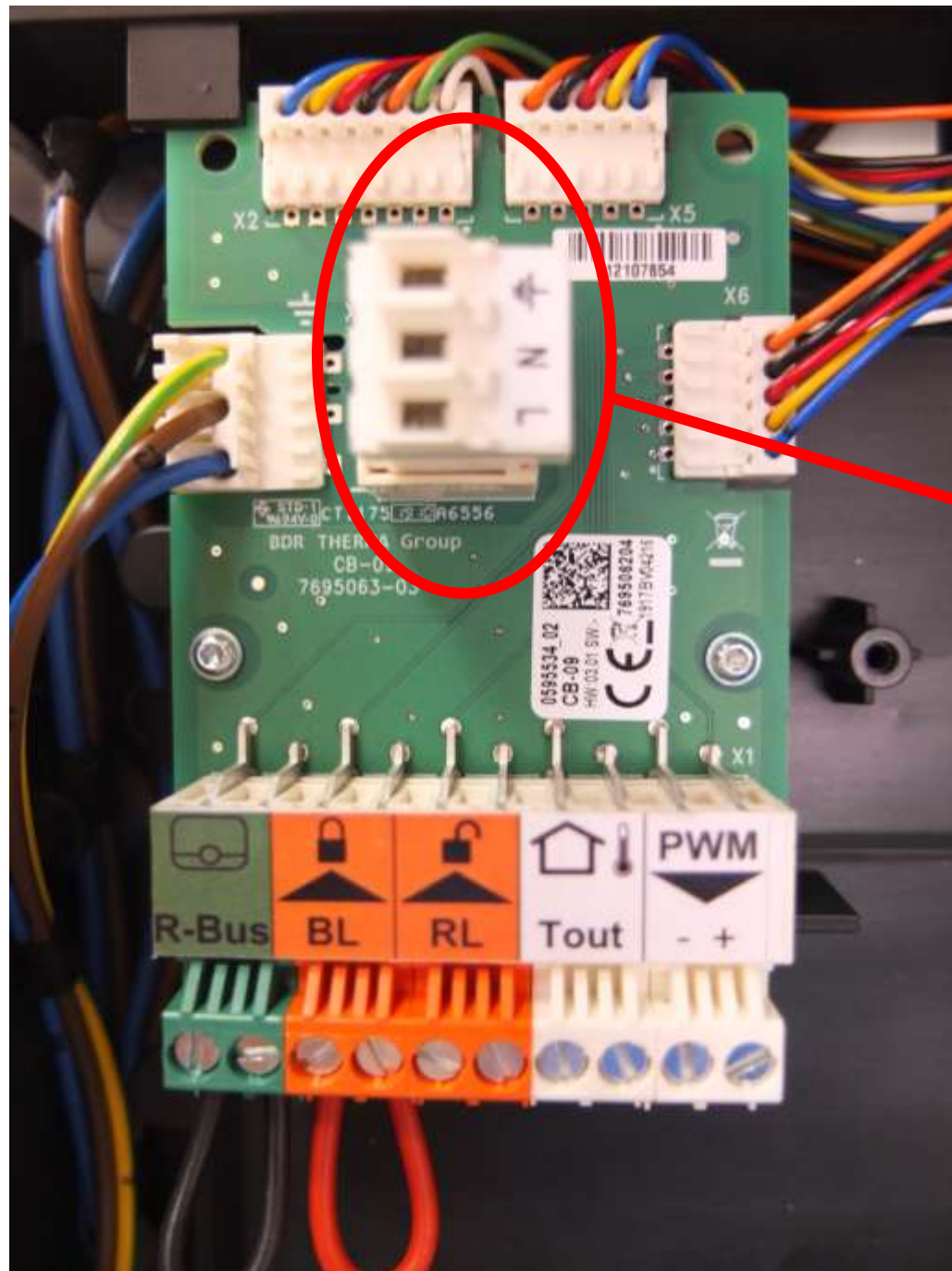
- Этикетка для подключений, новая плата CB-09



Панель управления в открытом виде

BDR THERMEA GROUP

- Новая плата СВ-09, клеммный разъём для подключения питания котлового насоса.



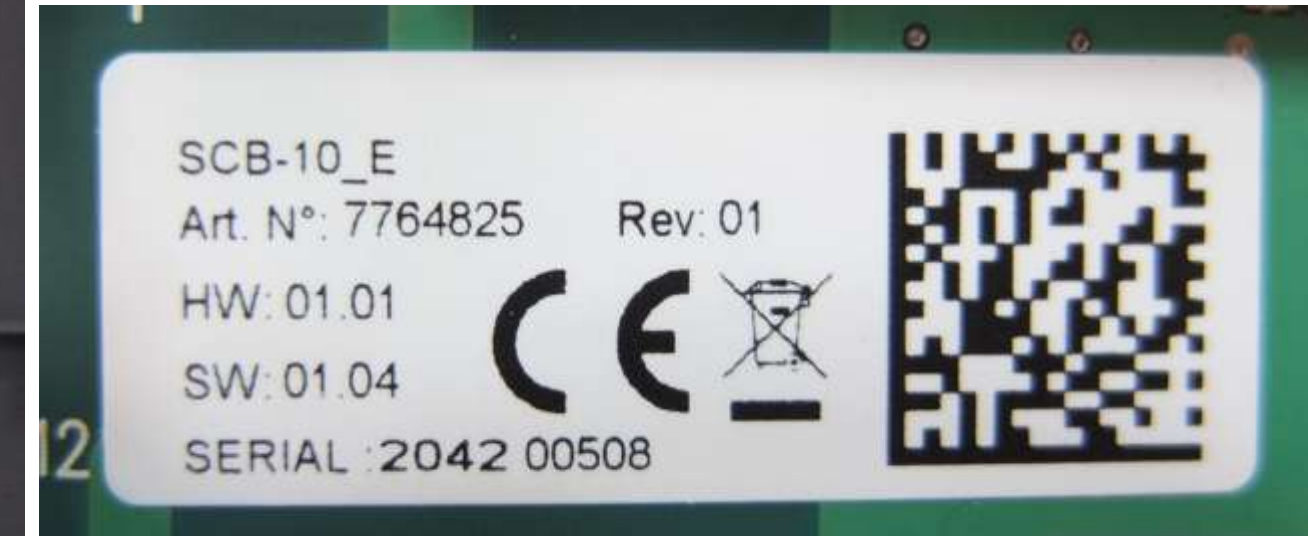
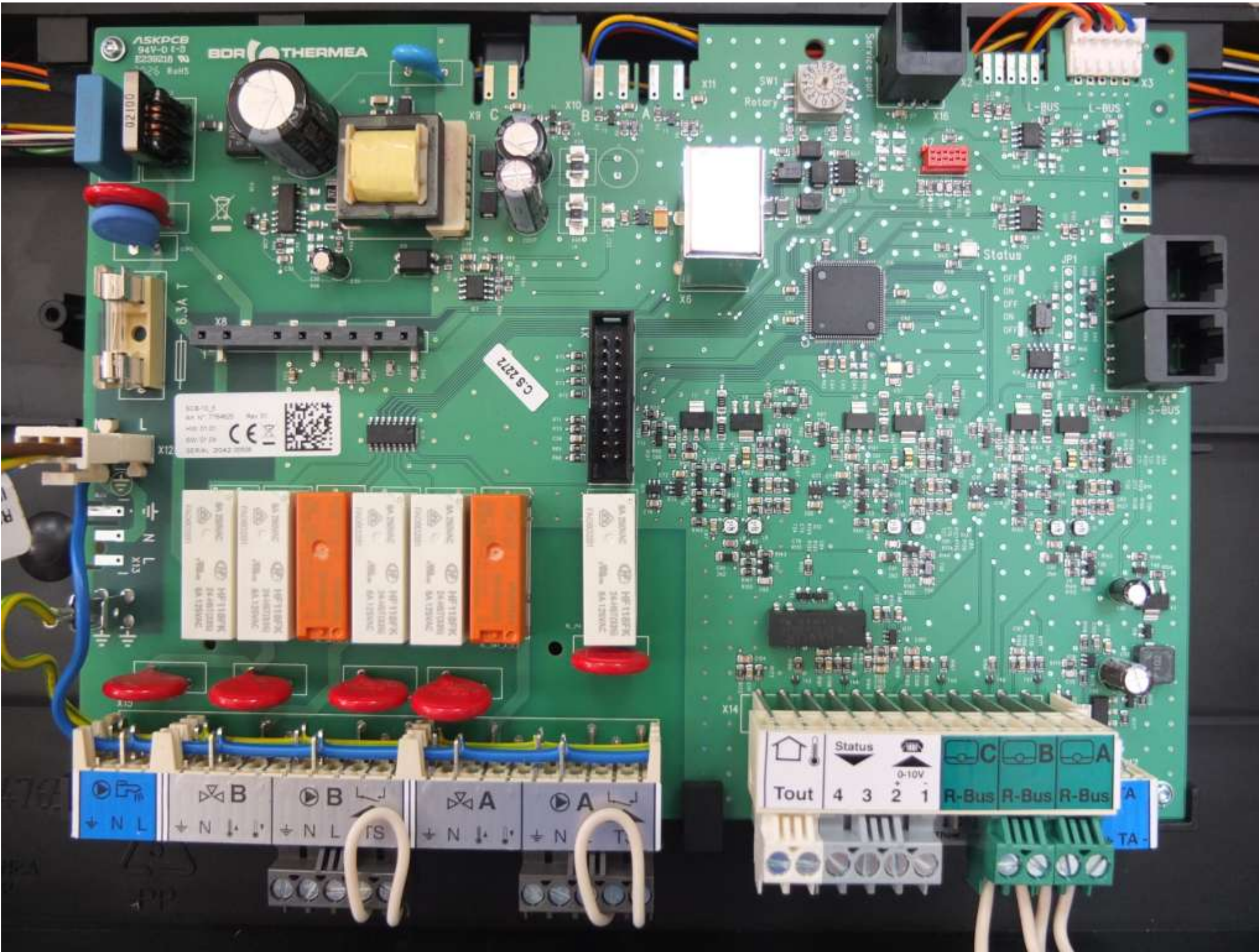
SOLAIRE | BOIS | POMPES À CHALEUR | CONDENSATION FIOUL/GAZ

NP2706 New Elidens – 10/10/2017

De Dietrich
Le Confort Durable®

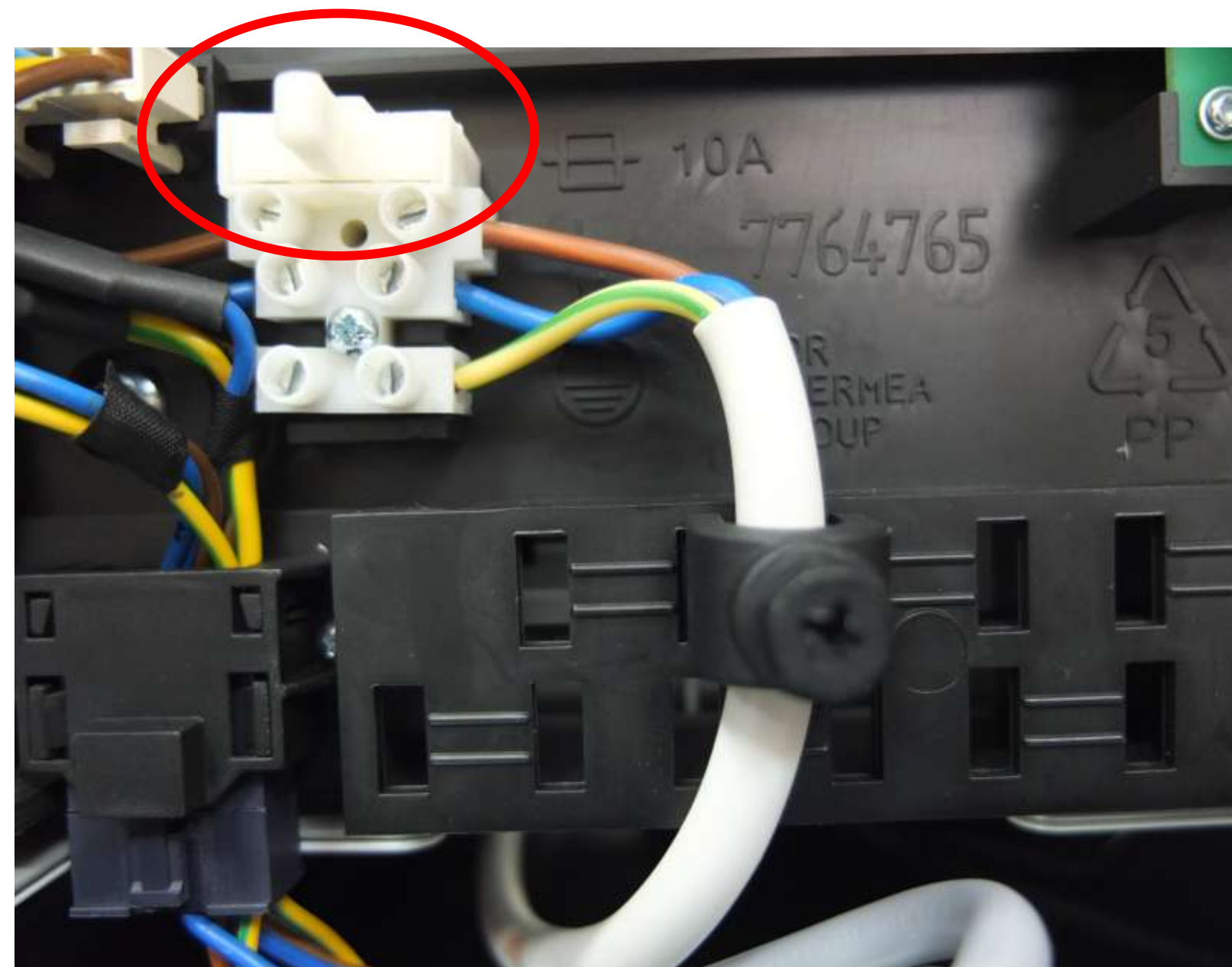
Панель управления в открытом виде

- Плата SCB-10 такая же как на котлах AMC 45-115.



Подключение электропитания котла

- Электрический предохранитель в цепи питания котла.



Спасибо за внимание!

