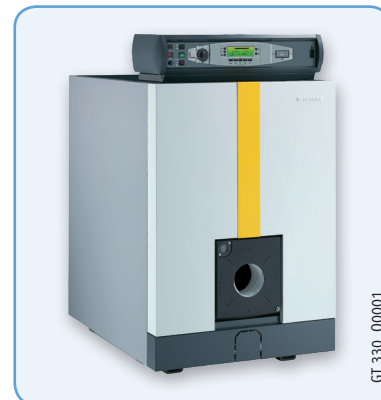




- Напольный чугунный котел средней мощности, с толкой под давлением, устанавливаемый на шасси и регулируемые ножки
- Теплообменник из эвтектического чугуна De Dietrich:
  - работа при низких модулируемых температурах, до 30°C в подающей линии;
  - полное охлаждение между двумя периодами нагрева
- Трехходовой принцип удаления дымовых газов с повышенным КПД сгорания до 93%
- Дверца топки и дверца для чистки на реверсивных шарнирах
- Усиленная тепловая изоляция из стекловолокна толщиной 100 мм
- Простой в установке:
  - возможна поставка отдельными секциями;
  - подходит для любых котельных, даже с затрудненным доступом
- Котел может быть оборудован на выбор одной из 4-х панелей управления: стандартной, V3, Diematic-m 3 и K3<sup>1</sup> (см. главу 13)
- Объем поставки: теплообменник котла отдельными секциями + 7 упаковок или в собранном виде + 6 упаковок



GT 330\_00001

PROJECT

<sup>1</sup> Котлы с панелью управления K3 применяются только в качестве ведомых котлов в каскадных установках с ведущим котлом с панелью управления Diematic-m 3

Технические данные		GT 334	GT 335	GT 336	GT 337	GT 338	GT 339	
Номинальная мощность P <sub>n</sub>		105	140	180	230	280	330	кВт
КПД при макс. мощности и ср. темп. 70°C		90,0	90,1	90,4	91,0	90,7	91,3	%
Номинальный расход воды при P <sub>n</sub> и ΔT=15 K		6,0	8,0	10,3	13,2	16,1	18,9	м³/ч
Электрическая мощность (без циркуляционного насоса) при P <sub>n</sub>	со стандартной панелью	0	0	0	0	0	0	Вт
	с панелью V3, K3 и Diematic-m 3	10	10	10	10	10	10	Вт
Диапазон полезной мощности		70–105	105–140	140–180	180–230	230–280	280–330	кВт
Водовместимость		96	116	136	156	176	196	л
Потери напора при ΔT=15 K <sup>1</sup>		6,2	10,9	20,4	30	44,5	63,8	мбар
Камера сгорания Ø377 мм	глубина	613	718	854	993	1117	1245	мм
	объем	0,096	0,122	0,148	0,174	0,200	0,226	м³
Массовый расход продуктов сгорания	жидкое топливо	178	238	306	391	475	560	кг/ч
	природный газ	187	250	321	410	499	588	кг/ч
Объем контура дымовых газов <sup>1</sup>		0,163	0,206	0,249	0,292	0,335	0,378	м³
Температура дымовых газов		210	210	210	210	210	210	°C
Избыточное давление в топочном пространстве <sup>1</sup>		0,3	0,6	1,1	1,6	2,2	2,5	мбар
Вес нетто (без воды) (с панелью Diematic-m 3)		612	736	846	981	1103	1230	кг

<sup>1</sup> Для номинального режима работы, CO<sub>2</sub> 13% для жидкого топлива и 9,5% для природного газа, разрежение на патрубке дымовых газов 0 мбар

Артикул	GT 334	GT 335	GT 336	GT 337	GT 338	GT 339
Со стандартной панелью	100004537	100004538	100004539	100004540	100004541	100004542
С панелью V3 (Базовая 3)	100004543	100004544	100004545	100004546	100004547	100004548
С панелью K3 (Каскадная) <sup>1</sup>	100004549	100004550	100004551	100004552	100004553	100004554
С панелью Diematic-m 3	100004555	100004556	100004557	100004558	100004559	100004560

Теплообменник котла поставляется в разобранном виде, в собранном виде – по запросу, с увеличением цены (см. действующий прайс лист)

<sup>1</sup> GT 330 K3 работает только совместно с GT 330 Diematic-m 3 (каскадная система котлов)

Панели управления V3, K3 и Diematic-m 3 также доступны в боковом исполнении, по запросу, без увеличения цены

Панель управления	A	B	C	D	H
Стандартная	130	105	165	738	1297
V3, K3 или Diematic-m 3	355	190	150	755	1382

70–330 кВт

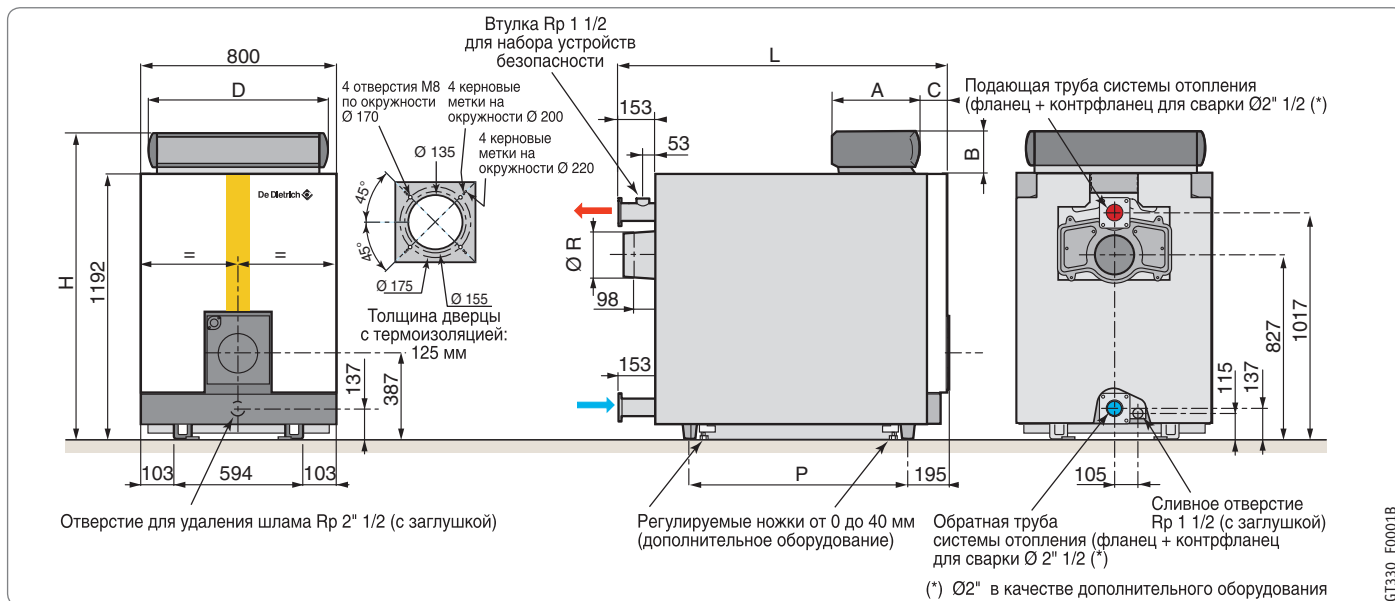
Характеристики серии	
Тип котла	низкотемпературный
Мин. темп. в подающей трубе	30°C
Мин. темп. в обратной трубе	нет огр.
Макс. рабочая темп.	100°C
Макс. рабочее давление	6 бар
Регулируемый термостат	30–90°C
Защитный термостат котла	110°C

Основные размеры

R: наружная резьба  
R<sub>i</sub>: внутренняя резьба

<sup>1</sup> Ножки регулируемые от 0 до 40 мм

	GT 334	GT 335	GT 336	GT 337	GT 338	GT 339
L	991	1151	1311	1471	1631	1791
P	490	650	810	970	1130	1290
ØR	180	180	180	200	200	200



(\* Ø2" в качестве дополнительного оборудования)

GT330\_F0001B

Дополнительное оборудование: стр. 103

ЧУГУННЫЕ НАПОЛЬНЫЕ КОТЛЫ